

2018.1.21  
JR博多シティ

## 福岡歯科大学における癌治療



福岡歯科大学 口腔・顎顔面外科学講座 口腔腫瘍学分野  
平木 昭光

## 本日の内容

1. 福岡歯科大学における口腔癌の現状
2. 当科における口腔がんの診断と治療
3. 口腔がん検査の取り組み

学校法人福岡学園

**医科歯科総合病院**

**歯科**

- 口腔外科
- スポーツ歯科
- 障害者歯科
- 総合歯科
- 高齢者歯科
- 訪問歯科
- 保存・歯周病科
- 審美科
- 口腔インプラント科
- 矯正歯科
- 小児歯科

**内科**

- 外科
- 整形外科
- リハビリテーション科
- 小児科
- 心療内科
- 耳鼻咽喉科
- 眼科
- 皮膚科
- 形成美容外科
- 放射線診断科

**福岡歯科大学**

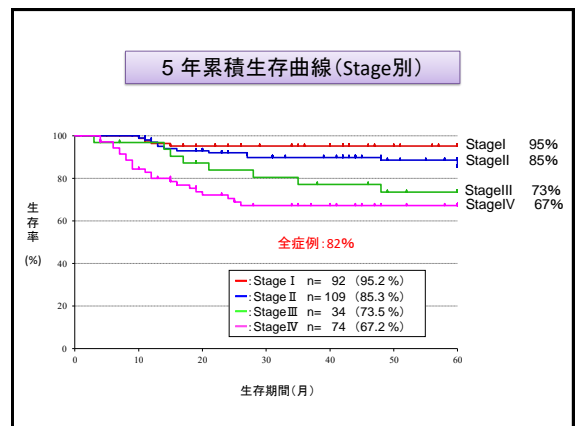
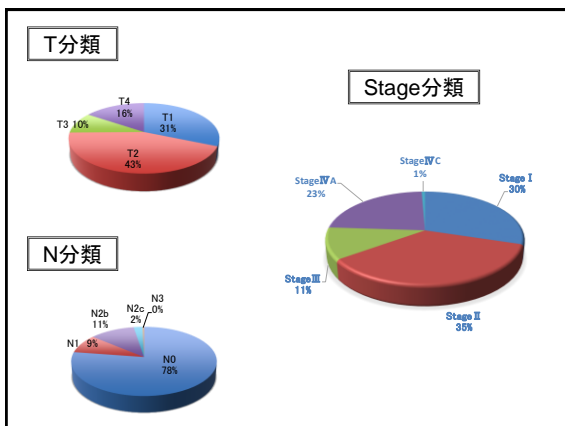
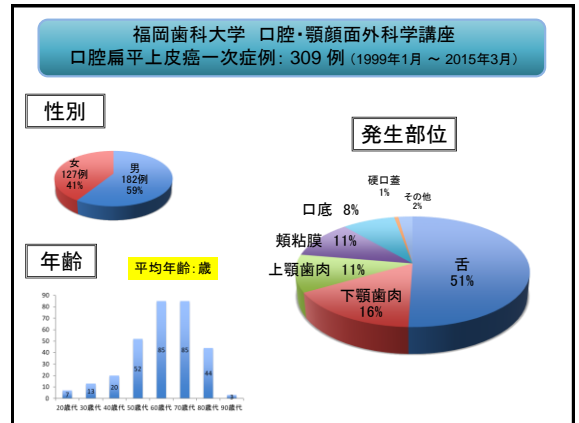
- 口腔・歯学部
- 社会医学部
- 基礎医学部
- 全身管理・医学学部
- 診断・全身管理学講座
- 総合医学講座
- 口腔・顎顔面外科学講座
- 口腔外科学分野
- 口腔腫瘍学分野

**口腔医療センター**

- 口腔外科
- スポーツ歯科
- 総合歯科
- 口腔インプラント科
- 審美歯科

福岡医療短期大学  
福岡看護大学

介護老人保健施設・特別養護老人ホーム



## 本日の内容

1. 福岡歯科大学における口腔癌の現状
2. 当科における口腔がんの診断と治療
3. 口腔がん検診の取り組み

## 診断の手順

確定診断

・生検

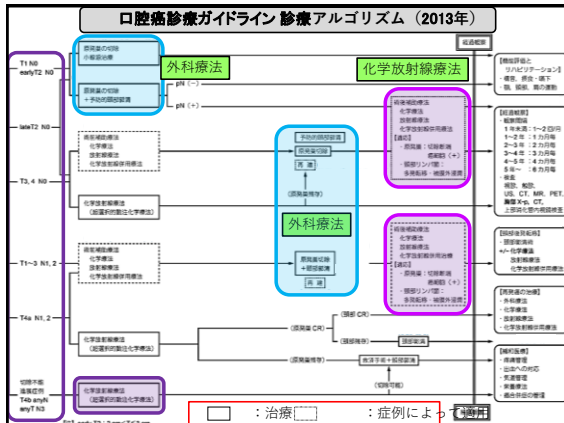
癌のステージング

・原発部の範囲・・・CT、MRI、超音波、PET

・頸部リンパ節転移の有無・・・CT、MRI、超音波、PET

・重複癌の有無・・・PET、上部消化管内視鏡

治療方針の決定



## 手術療法

原発巣手術

and / or

頸部郭清術

and / or

再建手術

軟組織再建

硬組織再建

咀嚼機能再建

## 再建法

### 皮膚移植

1. 遊離皮膚移植

### 有茎皮弁

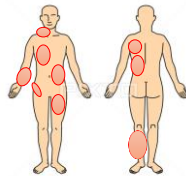
1. 頸部島状皮弁
2. 大胸筋皮弁
3. 広背筋皮弁
4. D-P皮弁
5. その他(局所皮弁)

### 遊離皮弁

1. 前腕皮弁
2. 腹直筋皮弁
3. 広背筋皮弁
4. 肩甲骨皮弁
5. 腓骨皮弁

### 遊離骨移植

1. 腸骨
2. 肋骨



## 有茎皮弁



大胸筋皮弁



広背筋皮弁

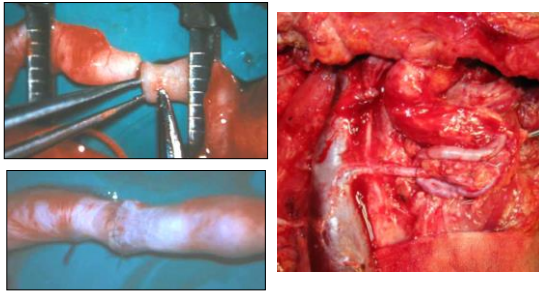


胸三角筋皮弁

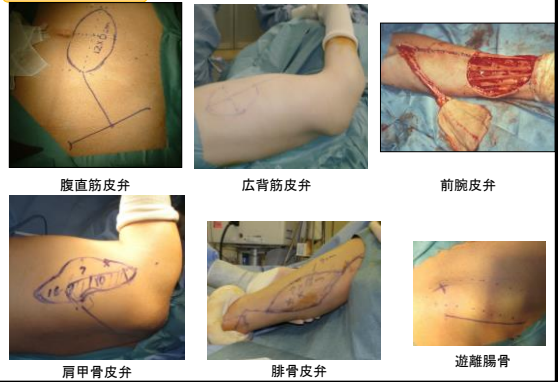


頸部島状皮弁

## 血管吻合(マイクロサージェリー)

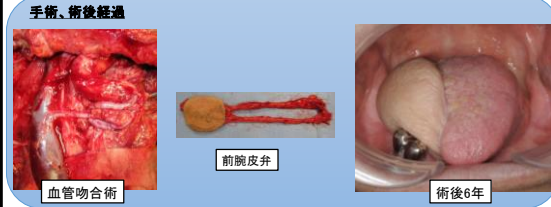


## 遊離皮弁



## Case 1

患者: 74歳 男性  
 診断:  
 #1 下顎歯肉扁平上皮癌  
 #2 右頸部リンパ節転移  
 TNM分類: cT3N2bM0  
 病期分類: Stage IV



## 3D 技術を用いたオーダーメイド手術



①手術のシュミレーション ②最適な再建皮弁の選択 ③再建プレートの術前屈曲



- ・3Dバーチャルプランニング
- ・骨のカットングガイド

## 口腔癌治療後のQOL低下

構音機能 咀嚼機能 嚥下機能



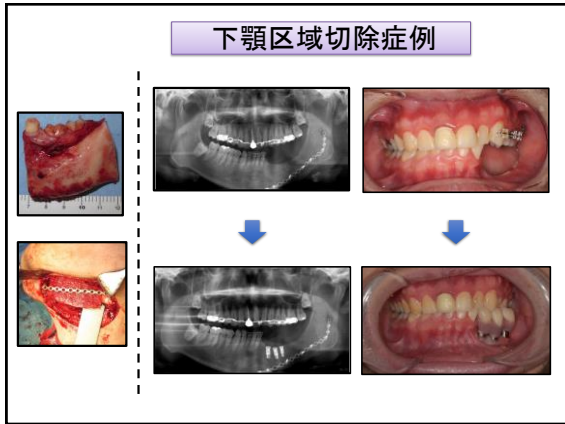
口腔がんの治療後のQOLに関する研究  
 口腔がん治療の周術期に関する研究

## インプラントによる咬合再建

上顎部分切除症例

下顎辺縁切除症例





## 本日の内容

1. 福岡歯科大学における口腔癌の現状
2. 当科における口腔がんの診断と治療
3. 口腔がん検診の取り組み

### 福岡市歯科医師会早良支部との病診連携

平成29年10月5日(木)  
9:30~14:00  
場所: 早良区保健福祉センター (早良保健所)

福岡市歯科医師会早良支部  
口腔がん検診

講演会

### 早良区口腔がん検診

平成29年10月5日 於: 早良保健所

平均年齢: 67.2歳

総数: 73名

年齢代	人数
30歳代	4
40歳代	4
50歳代	7
60歳代	21
70歳代	28
80歳代	9

性別	人数	割合
男	57	78%
女	16	22%

1. 口腔がん検診を受けたいと思った理由を教えてください

理由	人数
たまたま検診を受けた	38
口腔がんがある	8
口腔がんがある	7
歯肉炎	8
歯槽膿漏	3
腫れている	2
舌が厚くなる	1
舌の奥が赤くなる	6
しこりがある	9
その他	16

### 口腔がん検診結果

#### 1. 所見

部位	人数
発赤	3
発赤・口腔がん	2
腫脹	2
出血	1
硬結 (しこり)	0
疼痛	0
白苔	1
その他	2

#### 2. 部位

部位	人数
頬粘膜	3
上顎歯肉	2
下顎歯肉	1
舌	1
口腔	1
口角	1
口腔	0
口蓋	0

結果	人数	割合
異常なし	60	83%
他の歯科関連疾患がある	9	13%
協力専門機関への受診	3	4%

## 口腔を見て、全身を診る

Fukuoka Dental College

## 口腔医学を推進しています