

日本縦断 地域の口腔がんを考える
シンポジウム

第1弾 北日本編 2017年5月～8月

2017年6月11日(日) 11:00～16:00

会場：宮城県歯科医師会館



口腔がんの現状と 宮城県における取り組み



東北大学大学院歯学研究科
口腔病態外科学講座 顎顔面・口腔外科学分野

宮下 仁

第4回 宮城(仙台)

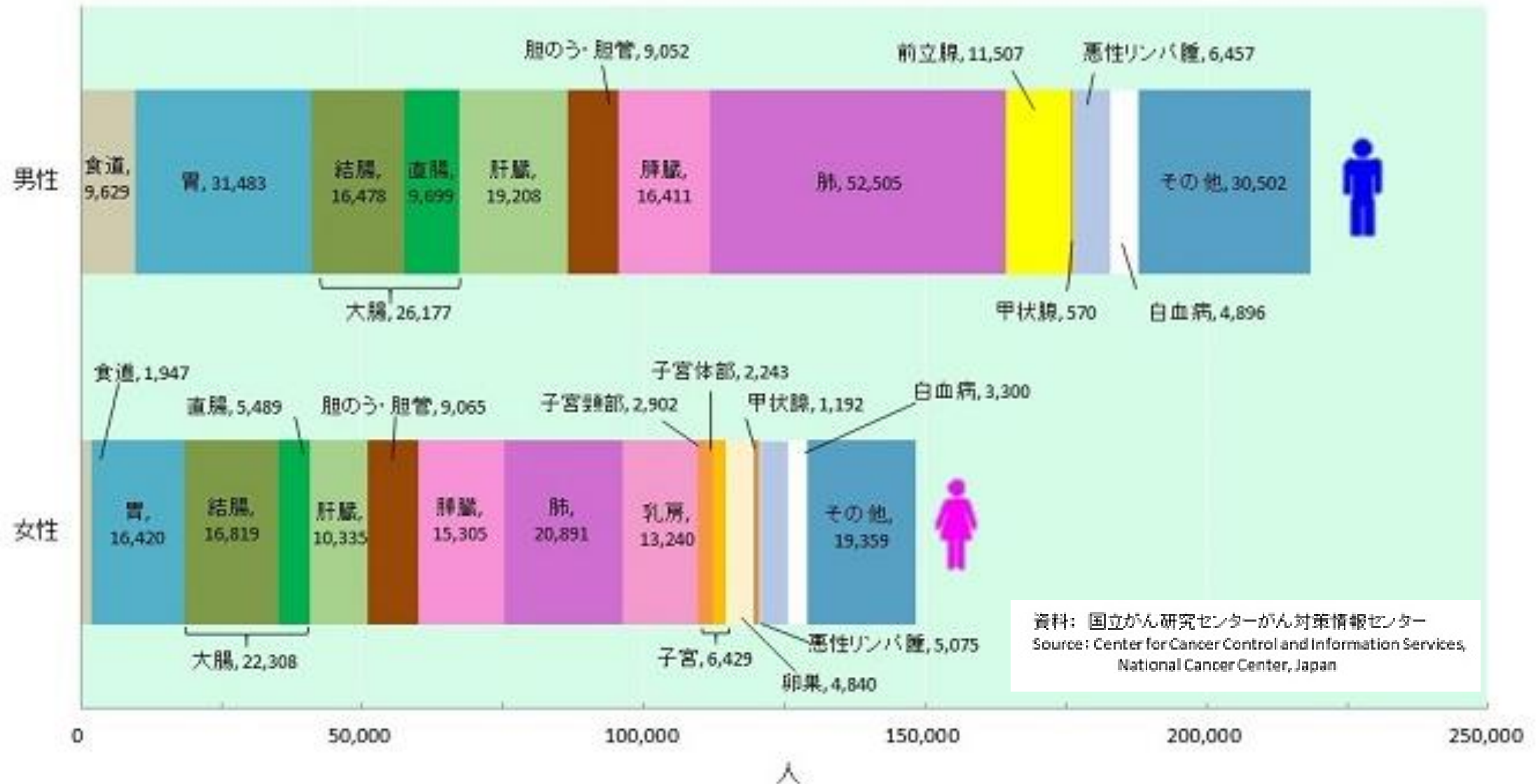
後援

宮城県歯科医師会・宮城県口腔外科学研究会・宮城県歯科衛生士会・同窓会

本日の内容

- I. がんの疫学
- II. 口腔がんとその現状
- III. 東北大学病院における口腔がん診療体制
- IV. 歯科医師会・地域医療との連携
～口腔がん検診に向けた取り組み～

部位別がん死亡数 2014 (1)



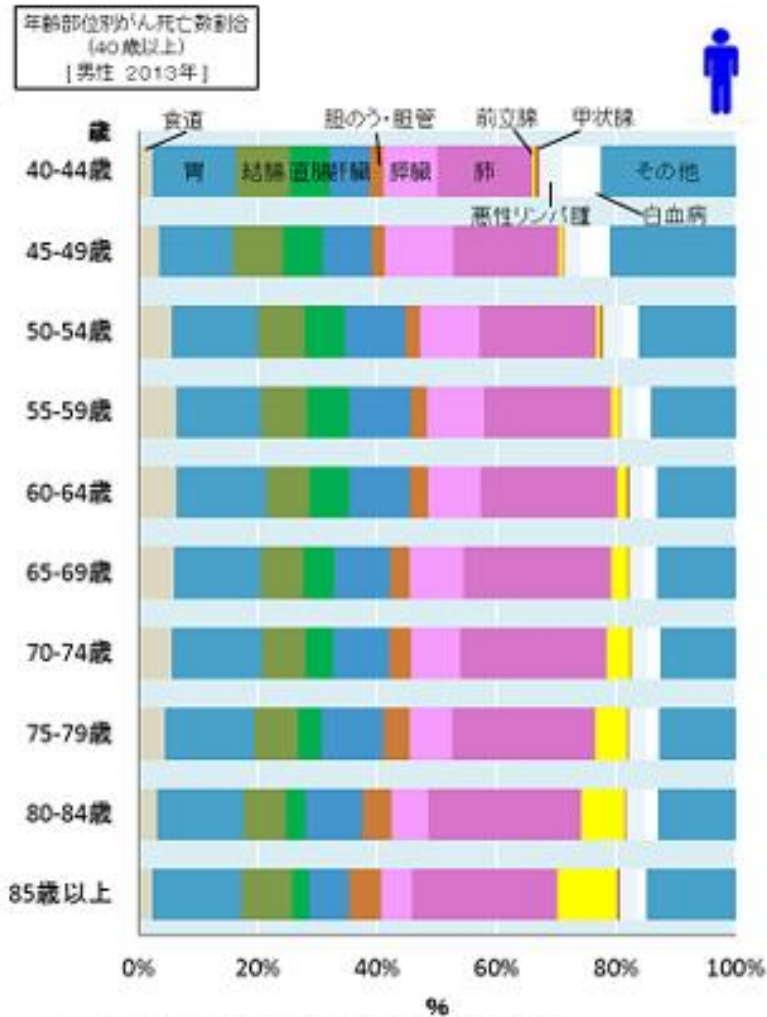
部位別がん死亡数 2015

	1位 1st	2位 2nd	3位 3rd	4位 4th	5位 5th
男性 Males	肺 Lung	胃 Stomach	大腸 Colon/rectum	肝臓 Liver	膵臓 Pancreas
女性 Females	大腸 Colon/rectum	肺 Lung	胃 Stomach	膵臓 Pancreas	乳房 Breast
男女計 Both	肺 Lung	大腸 Colon/rectum	胃 Stomach	膵臓 Pancreas	肝臓 Liver

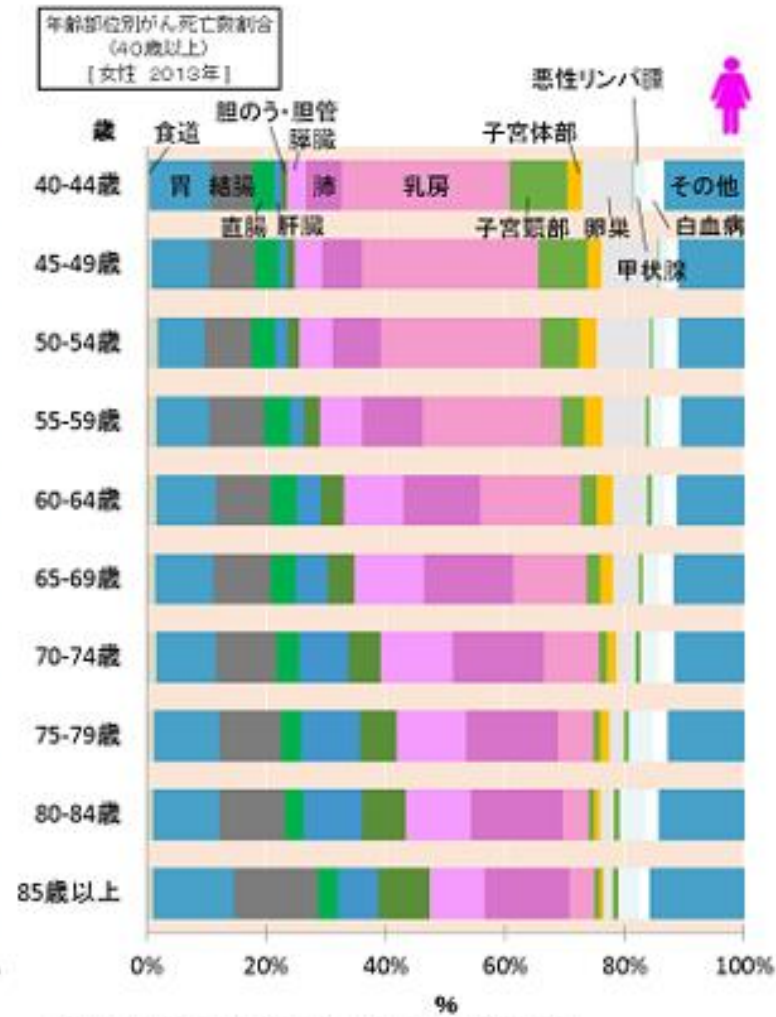
“がんの統計 ‘16”
CANCER STATISTICS IN JAPAN - 2016

*** 2014年；肺・胃・大腸の順**

年齢階級別がん死亡 部位内訳 (1)



資料: 独立行政法人国立がん研究センターがん対策情報センター
Source: Center for Cancer Control and Information Services, National Cancer Center, Japan



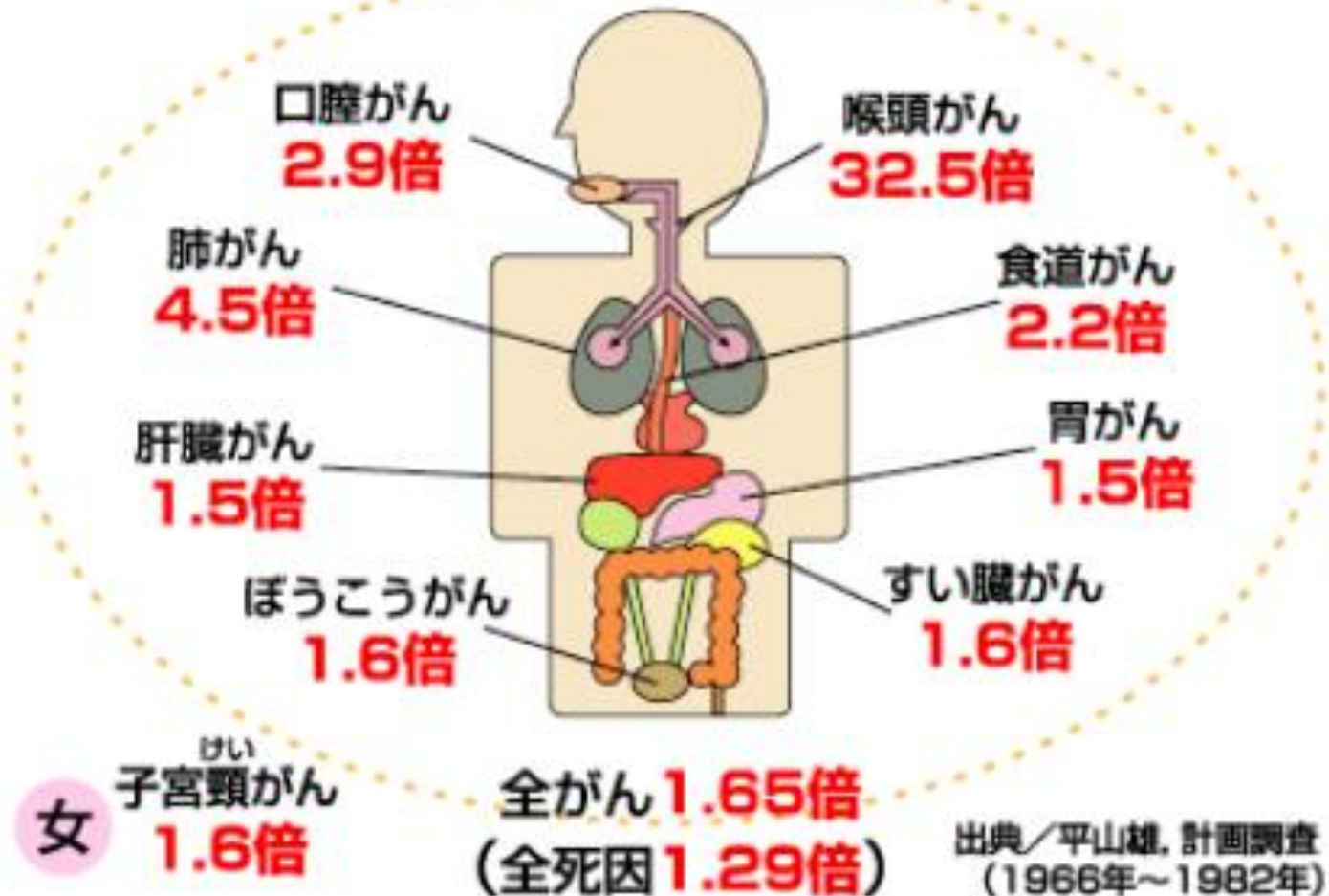
資料: 独立行政法人国立がん研究センターがん対策情報センター
Source: Center for Cancer Control and Information Services, National Cancer Center, Japan

年齢階級別がん死亡 部位内訳 (2)

	～40代	高齢化
男性	消化器系がん	肺がん 前立腺がん
女性	乳がん 子宮がん 卵巣がん	消化器系がん 肺がん

喫煙とがん

非喫煙者と比較した喫煙者のがんによる
死亡の危険性(男)



口腔がんとは・・・

1. 頬粘膜
2. 上顎歯槽と歯肉（上顎歯肉）
3. 下顎歯槽と歯肉（下顎歯肉）
4. 硬口蓋
5. 舌
6. 口底 　に発生したがんの総称



日本口腔外科学会HPより

先進国における口腔・咽頭がん

図3. 5か国における40歳以上男性年齢階級別出生コホート口腔・咽頭がん死亡率(人口10万対)

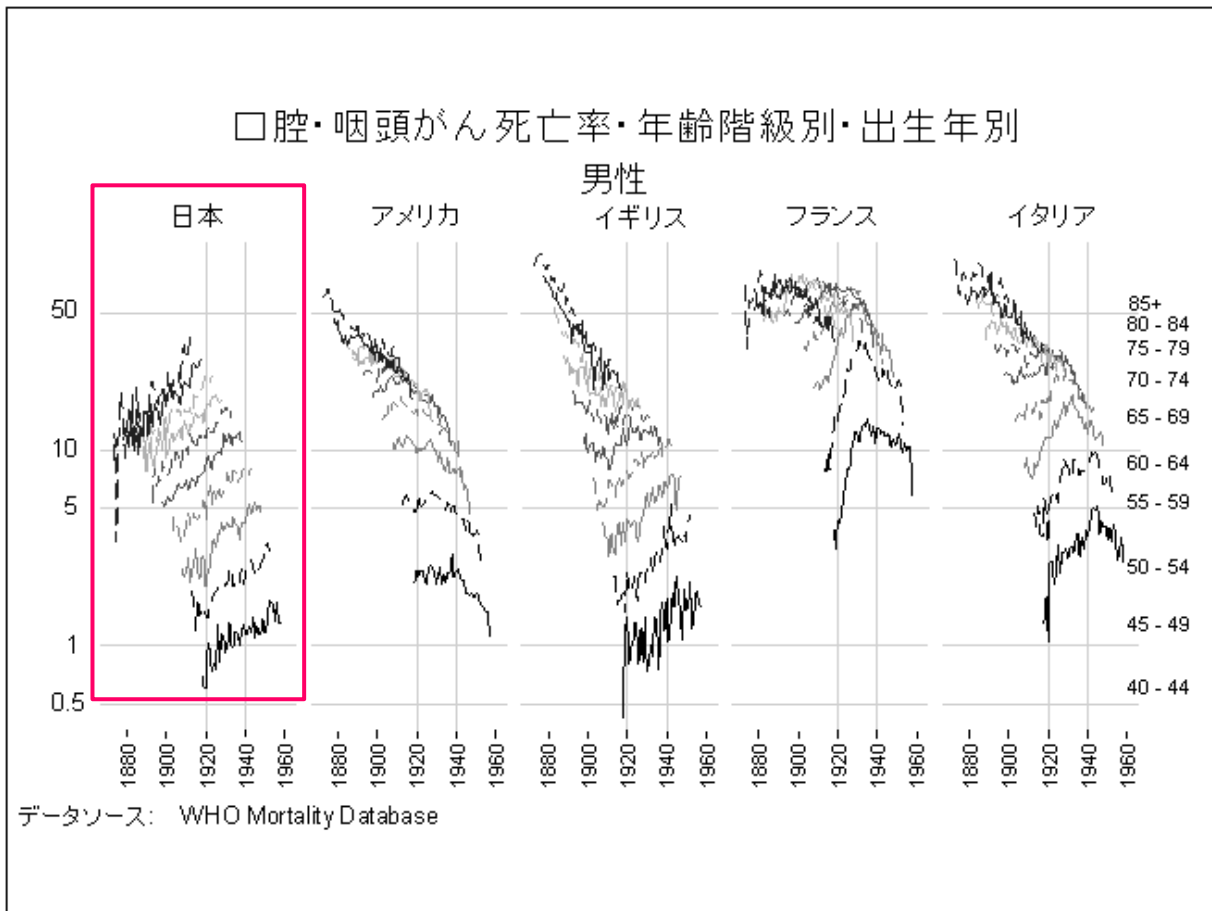
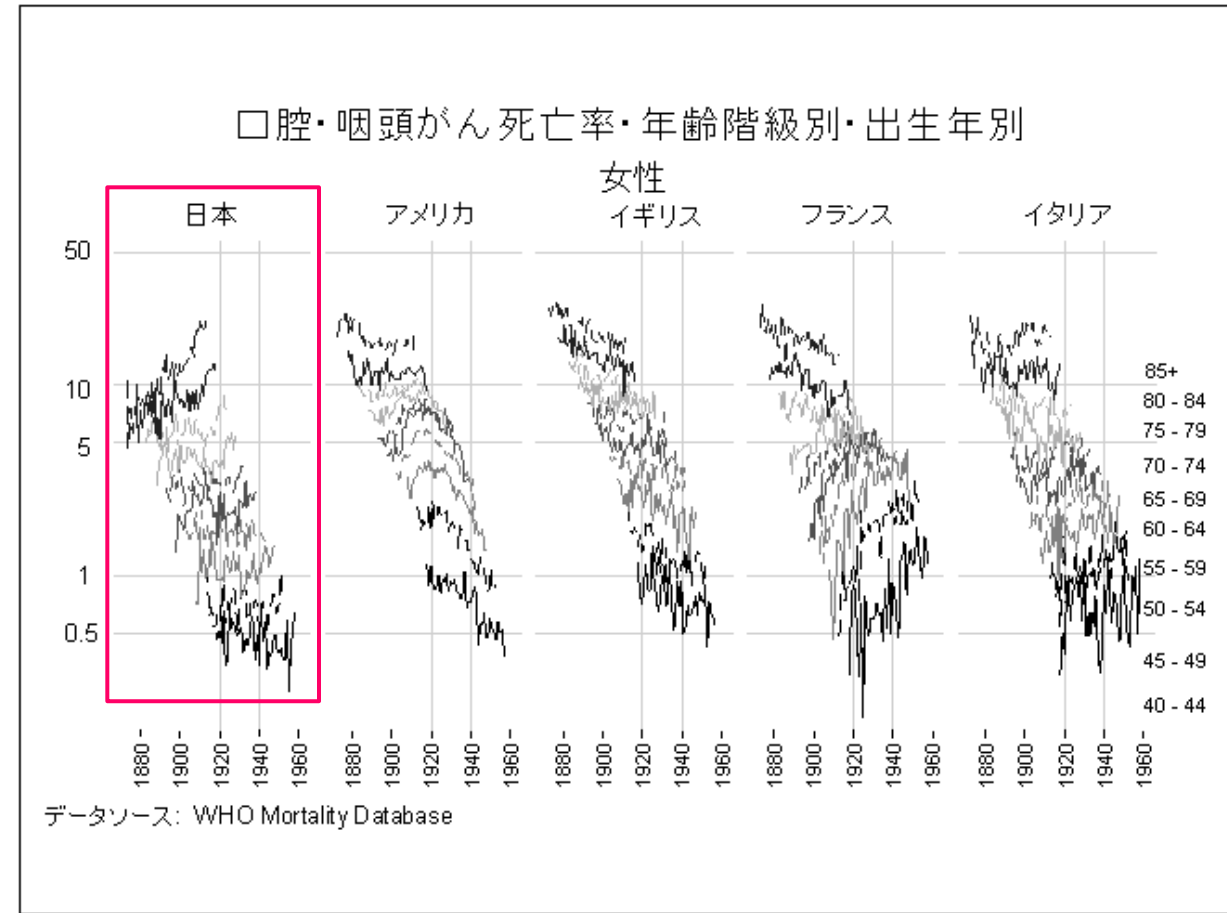


図5. 5か国における40歳以上女性年齢階級別出生コホート口腔・咽頭がん死亡率(人口10万対)



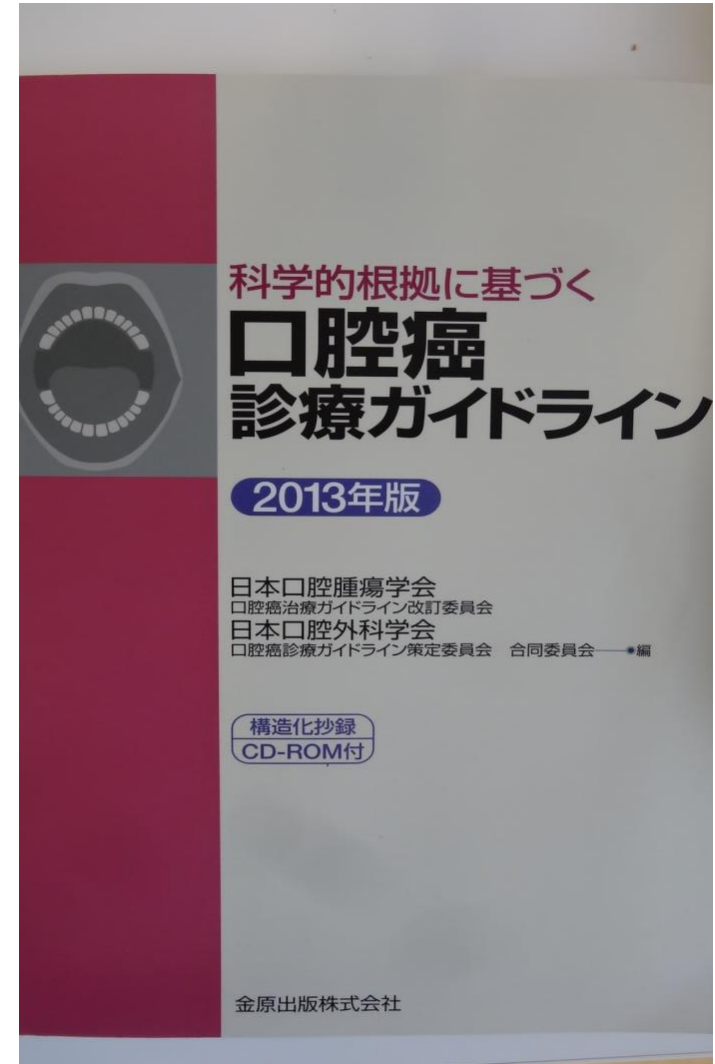
わが国における口腔がん罹患率

1975年 2,100人

2005年 6,900人

- ・男女比 3:2
- ・60歳代に最も多い

2015年 7,129人

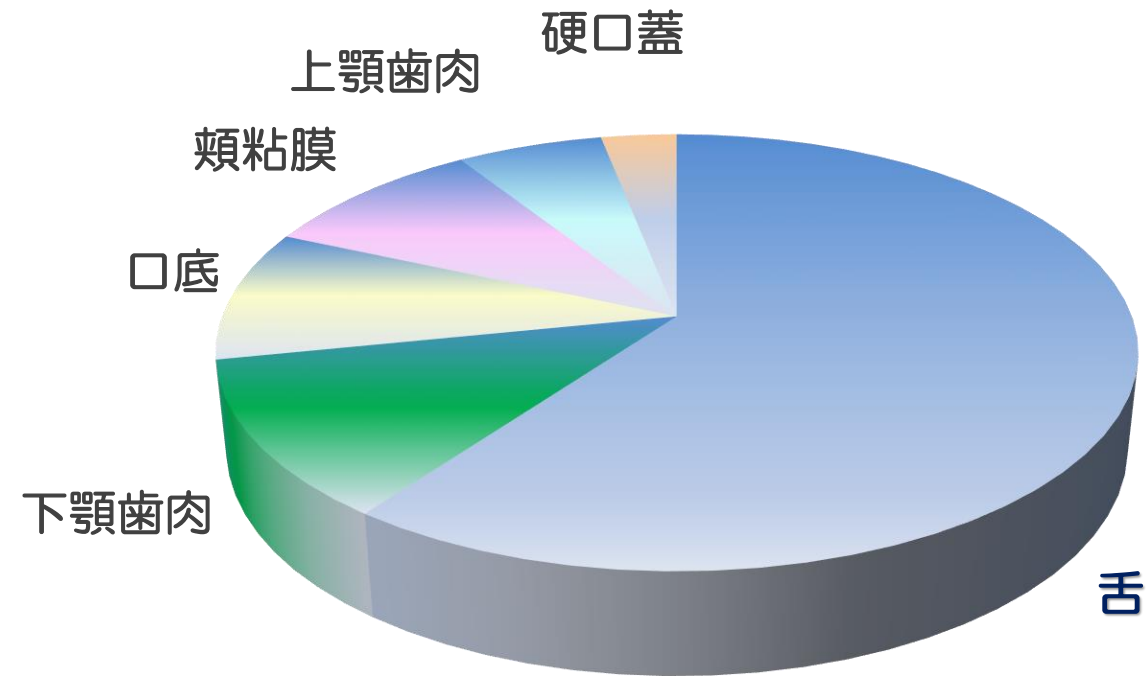


わが国における口腔がん好発部位 (1)

日本頭頸部癌学会報告 45施設

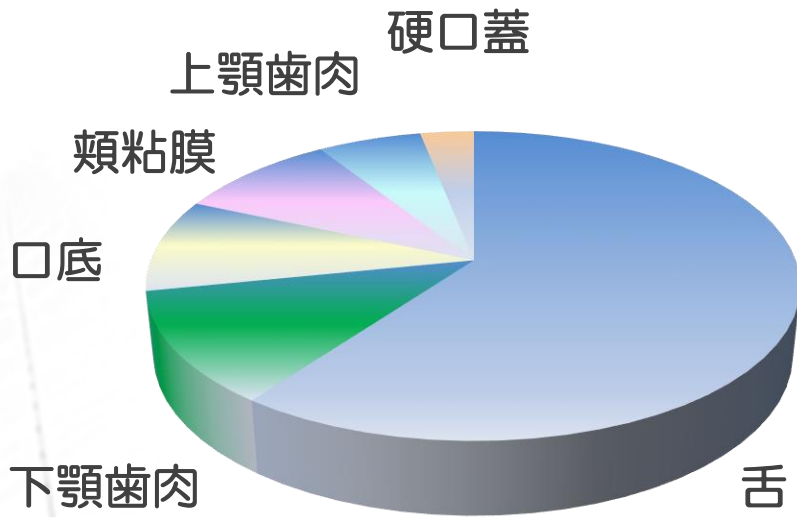
口腔がん 678例；男性 445例、女性 233例

- ①舌：407 (60.0%)
- ②下顎歯肉：79 (11.7%)
- ③口底：66 (9.7%)
- ④頬粘膜：63 (9.3%)
- ⑤上顎歯肉：41 (6.0%)
- ⑥硬口蓋：21 (3.1%)

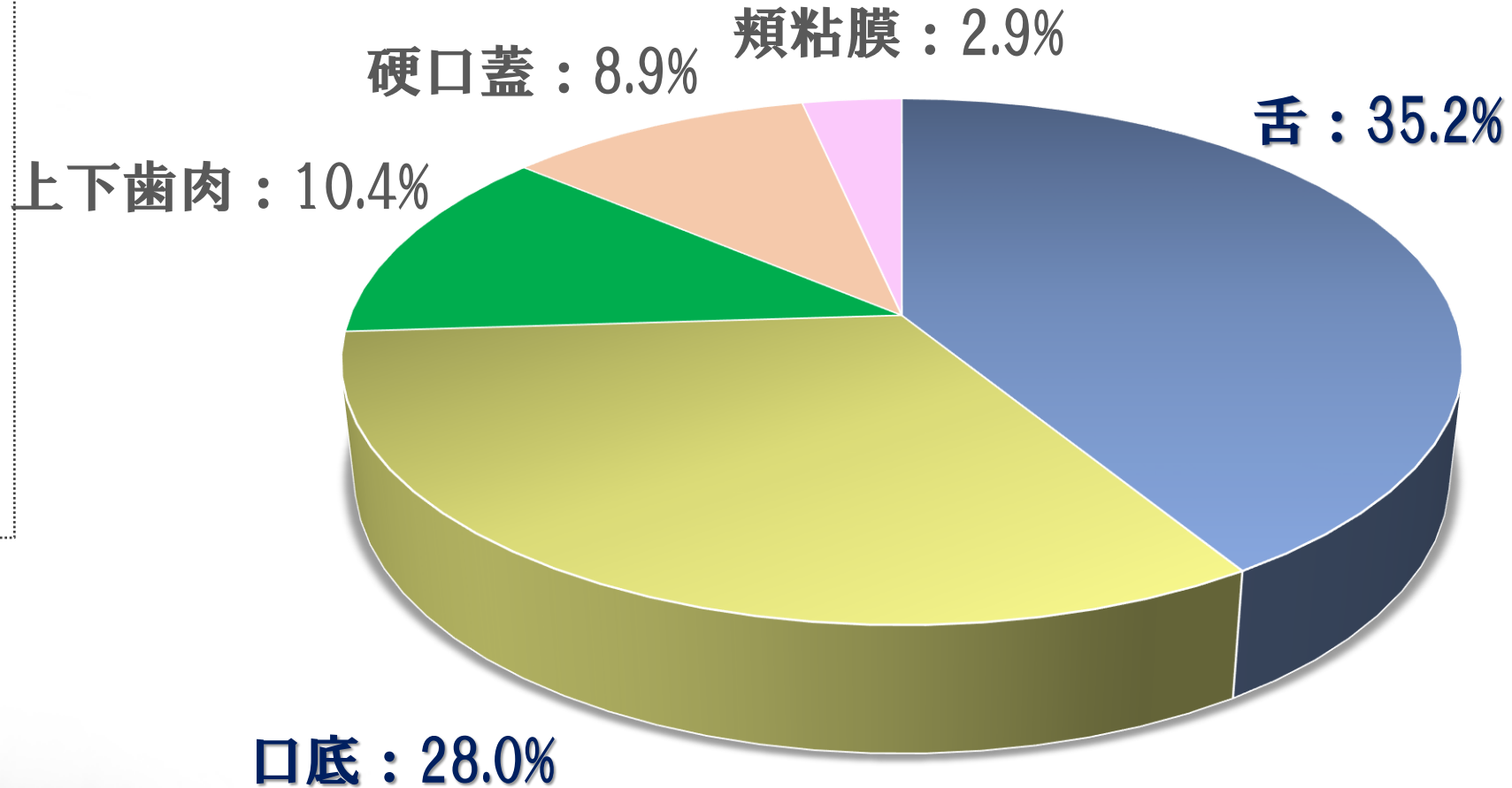


わが国における口腔がん好発部位 (2)

日本 678例



アメリカ合衆国 8854症例



部位別がん死亡数 2014 (2)

性別	口腔・咽頭	喉頭	皮膚	膀胱	腎臓など	脳・中枢神経系	多発性骨髄腫
男性	5,268	908	797	5,308	5,721	1,329	2,203
女性	2,147	70	860	2,452	3,072	973	1,982

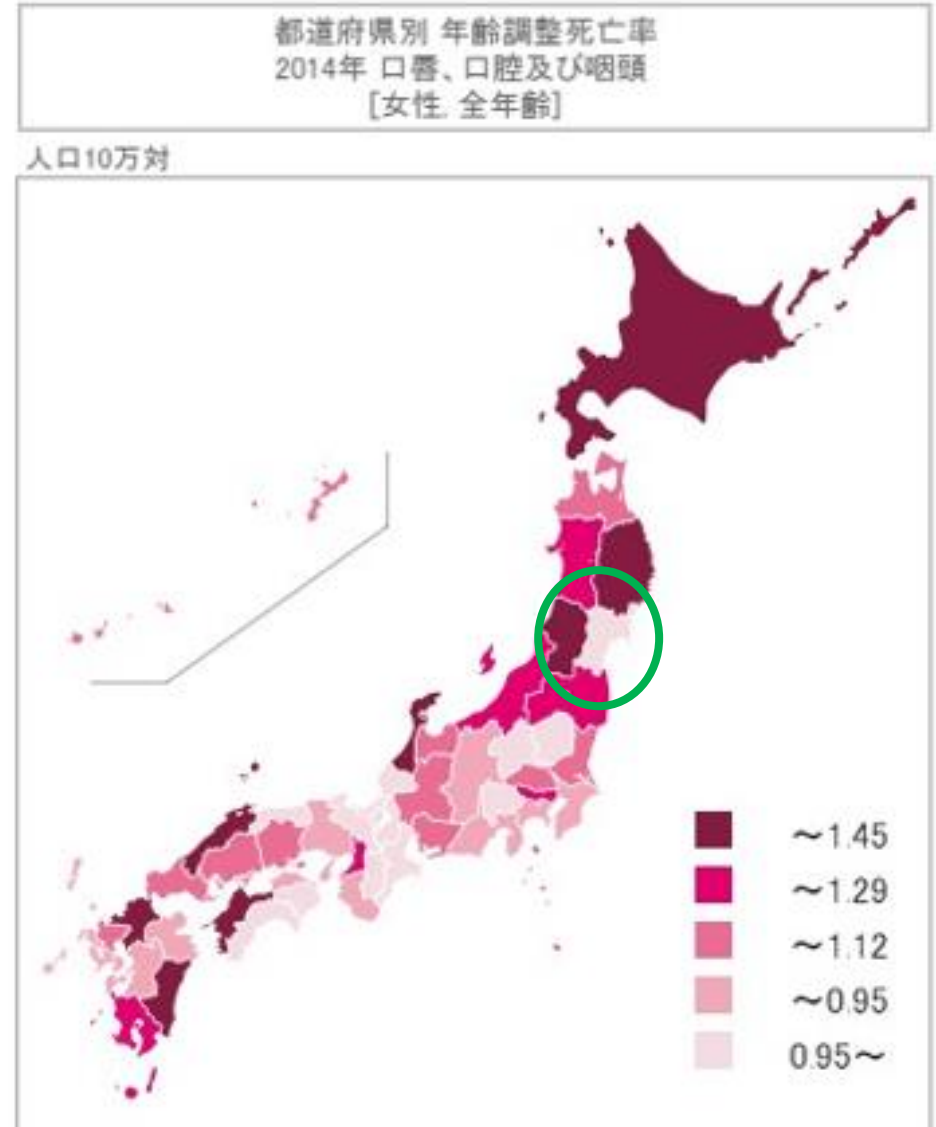
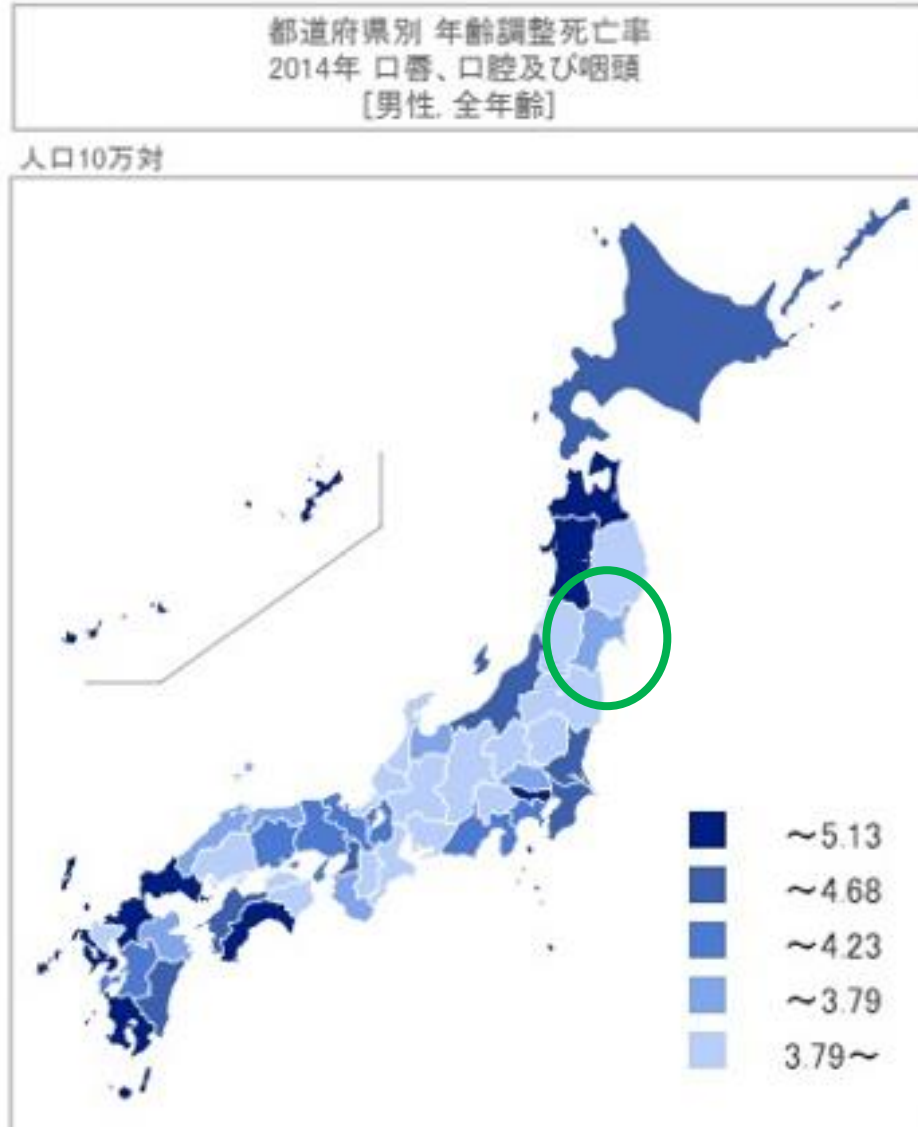
**口腔・咽頭がん
全がんに占める死亡数とその割合**

男性 ; 2.4%

女性 ; 1.4%

口腔・咽頭がんの都道府県別死亡率

資料: 国立がん研究センターがん対策情報センター
Source: Center for Cancer Control and Information Services,
National Cancer Center, Japan



口腔がんの危険因子

①喫煙；最大のリスク因子

②飲酒

③物理的刺激

④炎症による粘膜障害

⑤ウィルス感染；HPV

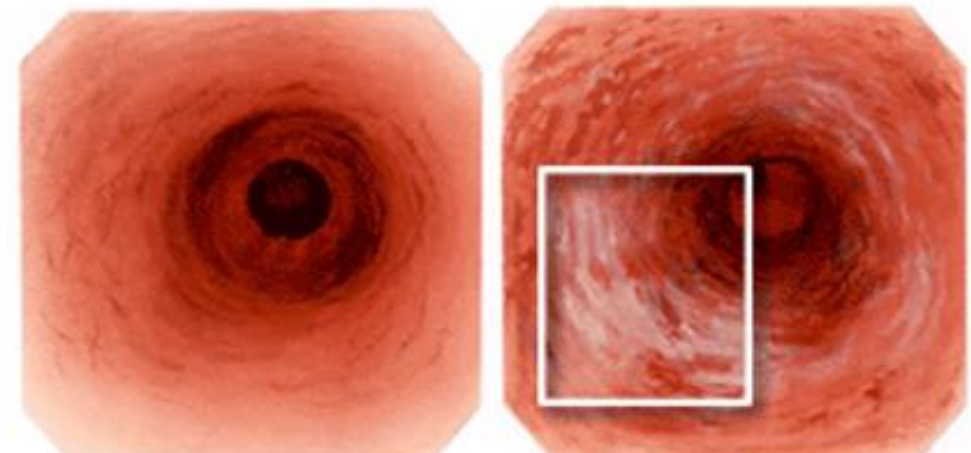
上部気管食道領域
同時に暴露

口腔がんの診断

ヨード染色（ルゴール染色）

- 上部消化管領域において広く用いられている
- 早期がんの発見には必須の補助診断法
- 異型上皮を描出・・・悪性病変、悪性の可能性のある病変

⇒非染色域（不染域）として検出



病理細胞診；口腔擦過細胞診

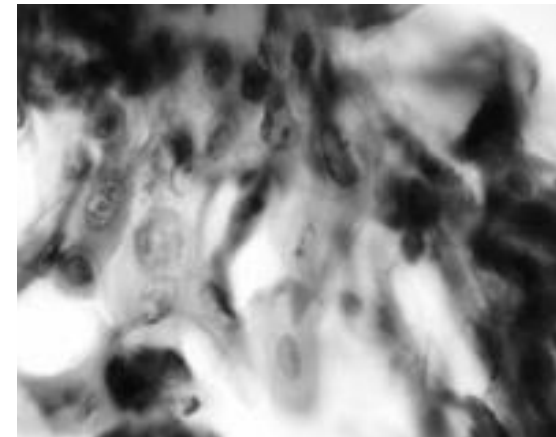
「利点」

- ① 簡便 & 患者にやさしい
- ③ 良性・悪性の判断も可能
- ④ 病理医と共にその場で実施

「欠点」

- ① 正確に採取されないことがある
- ② 診断が困難な場合がある

歯間ブラシによる擦過



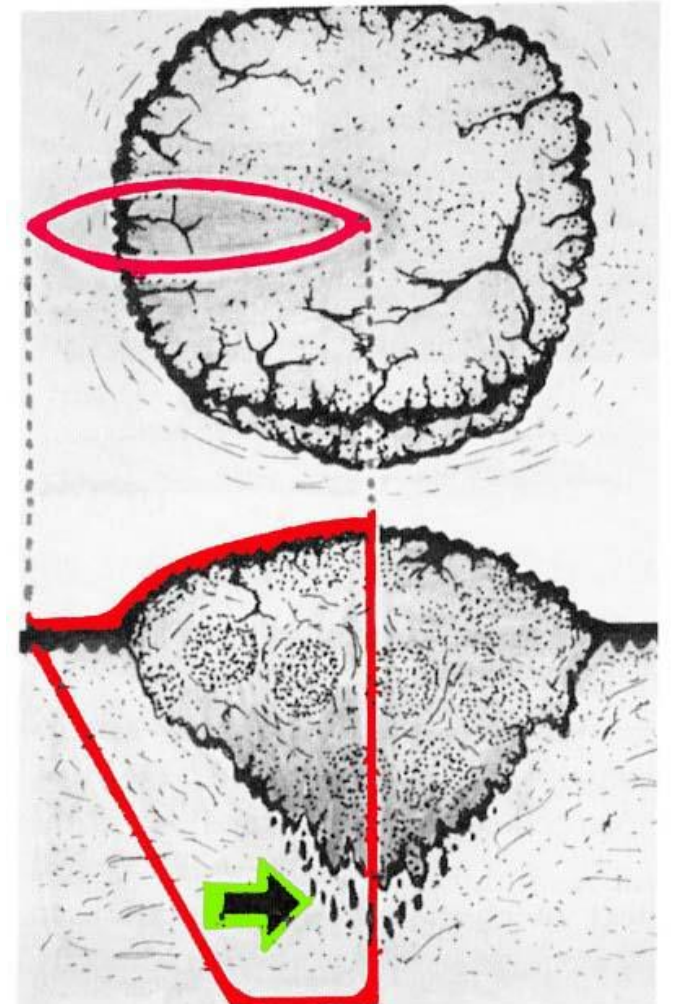
病理組織診；試験切除（生検）

1. 確定診断

2. 腫瘍の性状

- 組織学的悪性度，浸潤様式
- 脈管浸潤
- リンパ節転移予測

治療方針・予後



口腔癌（診断と治療）デンタルダイヤモンド

前がん病変

正常なものに比べて明らかにがんが
発生しやすい形態的変化を伴う組織

臨床的 : 白板症、紅板症

病理組織学的: 上皮異形成

がん化しやすい白板症

- 女性
- 50歳以上
- 非均一型白板症
(潰瘍型、結節型、紅班混在型)
- 可動粘膜部(舌、頬粘膜、口腔底)
- 多発性、多中心性

白板症からがんへ

口腔白板症のがん化率
3.1～16.3% (日本)

観察期間が長くなるにつれがん化率

5年累積がん化率; 1.2～14.5%
10年累積がん化率; 2.4～29.0%

頭頸部Cancer Board

毎週開催・多数診療科参加型合同カンファレンス

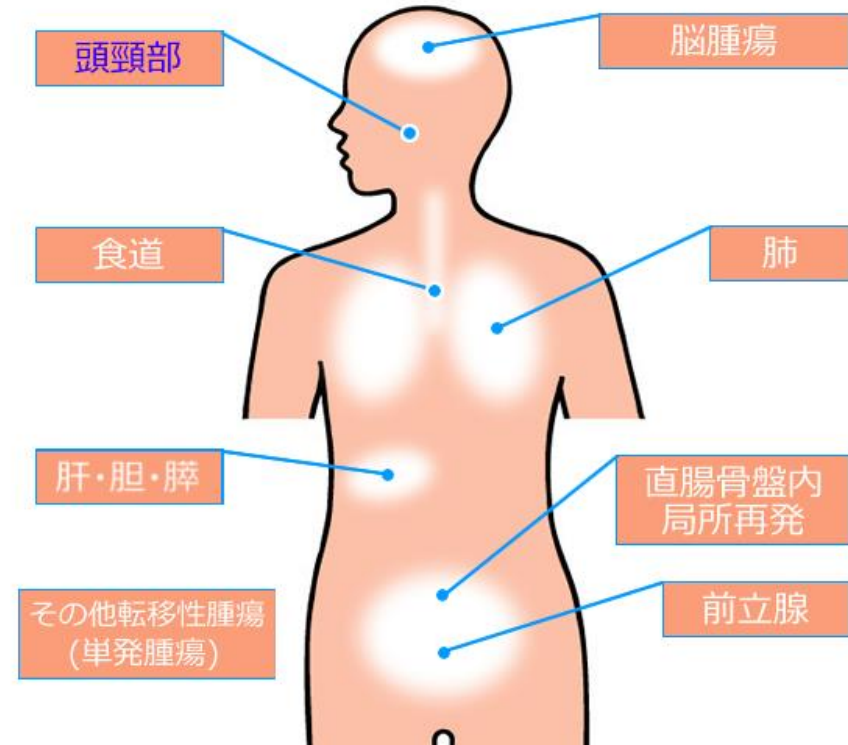


頭頸部Cancer Board

治療方針の提案

1. 手術
2. 放射線療法・化学療法
3. 連携施設での治療
4. 緩和医療

南東北
がん陽子線治療センター



南東北がん陽子線治療センターHPより



重粒子加速器
HIMAC 全体像

放射線医学総合研究所病院



重粒子線棟

放医研HPより

Department of OMS, Graduate School of Dentistry, Tohoku University

口腔がん紹介医療機関別症例数 1

1999~2000年代	一次症例133例	%
歯科医師	92	69.2
（開業歯科医	62	46.6
（病院歯科・口腔外科	30	22.6
医科	27	20.3
その他	14	10.5

口腔がん検診のための研修会開催

口腔がん発見チェックポイント

[観察部位]

口腔がん・口腔粘膜病変 診査と連携のてびき

宮城県歯科医師会

東北大学大学院歯学研究科

(東北口腔がん対策推進会議)

口腔がんと歯科部門

I. がんプロフェッショナル養成プラン

- 腫瘍専門歯科医コース
(地域腫瘍歯科口腔外科医)
- がん治療支援歯科医コース
- がん治療支援歯科衛生士コース

II. 口腔がん検診特別研修コース

口腔がん紹介医療機関別症例数 2

2012~2015	一次症例177例	%
歯科医師	160	90.4
（開業歯科医	107	60.5
病院歯科・口腔外科	53	29.9
医科	11	6.2
その他	6	3.4



口腔がん症例の内訳

	'90~2000年代	2012~2015
	133例	177例
男性 (%)	84 (63.2)	97 (54.8)
女性 (%)	49 (36.8)	80 (45.2)
平均年齢 (範囲)	62.1 (25-88)	69.0 (27-98)

口腔がんのステージ別症例数

Stage (%)	'90~2000年代 133例	2012~2015 177例
I	26 (63.2)	53 (30.0)
II	32 (36.8)	68 (38.4)
III	33 (24.8)	19 (10.7)
IV	42 (31.6)	37 (20.9)

当科における口腔がん手術症例数

	2014	2015	2016	2017(~8)
口腔がん手術	48	54	38	47
%	7.9	8.2	6.0	10.3
全口腔外科手術	603	619	633	456

主な関連病院・施設

▶ 若林区



NTT東北病院
https://www.ntt-east.co.jp/thk_mhc/

本吉郡



公立志津川病院・南三陸診療所
<http://www.minamisanriku-hp.jp/>

▶ 宮城野区



仙台医療センター
<http://www.snh.go.jp/>



東北薬科大学病院 <http://www.hosp.tohoku-pharm.ac.jp/>

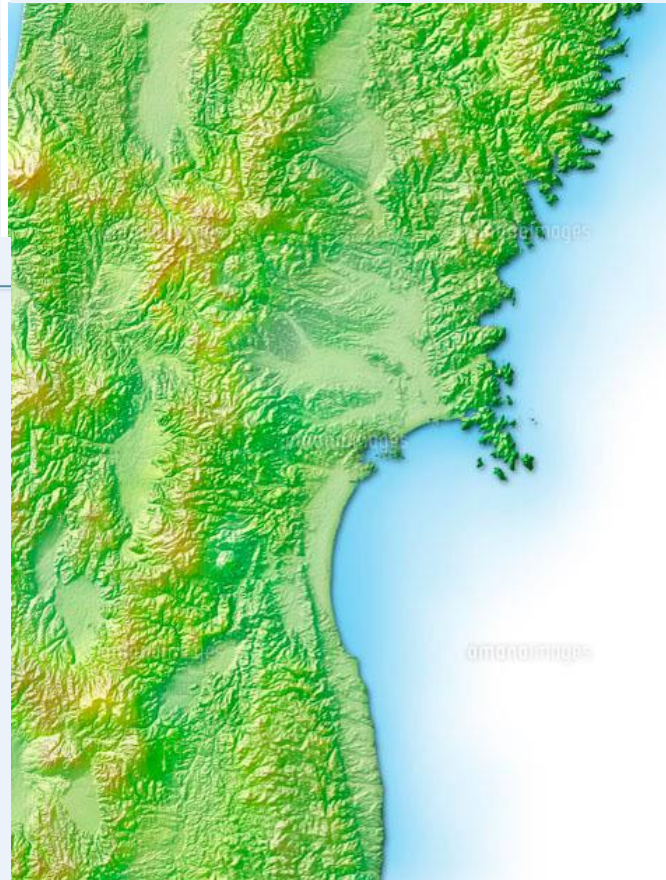


みやぎ県南中核病院
<http://www.southmiyagi-mc.jp/>

▶ 太白区



仙台市立病院
<https://hospital.city.sendai.jp/>



大崎市



大崎市民病院
<http://www.h-osaki.jp/>

気仙沼市



気仙沼市立病院
<http://www.kesenuma-hospital.jp/>

▶ 青葉区



JCHO仙台病院
<http://www.sendai-shaho.com/>



東北公済病院
<http://www.tohokukosai.com/>



東北労災病院
<http://www.tohokuh.rofuku.go.jp/>

症例相談・患者紹介

いつもご紹介頂き
ありがとうございます

何かございましたら、
いつでもご相談願います

外来；717-8352、8353

病棟；717-8417

医局；717-8350

