

福島県における口腔がんの実態

福島県口腔がん推進連絡協議会

福島県における口腔がん対策の推移

2009年 1月 県歯と医療機関との間で**口腔がん検診の検討会**

2009年 4月 **第1回**口腔がん検診推進協議会（仮称）開催

2009年 5月 歯の衛生週間に合わせ**口腔がん検診を試行**

2009年 7月 福島県口腔がん検診推進**連絡協議会発足**

2010年 5月 口腔がん検診推進協議会を**正式公示**

2010年 8月 福島県口腔がん検診推進連絡協議会にて
研修会および検診開始など具体案を検討

構成委員：12名

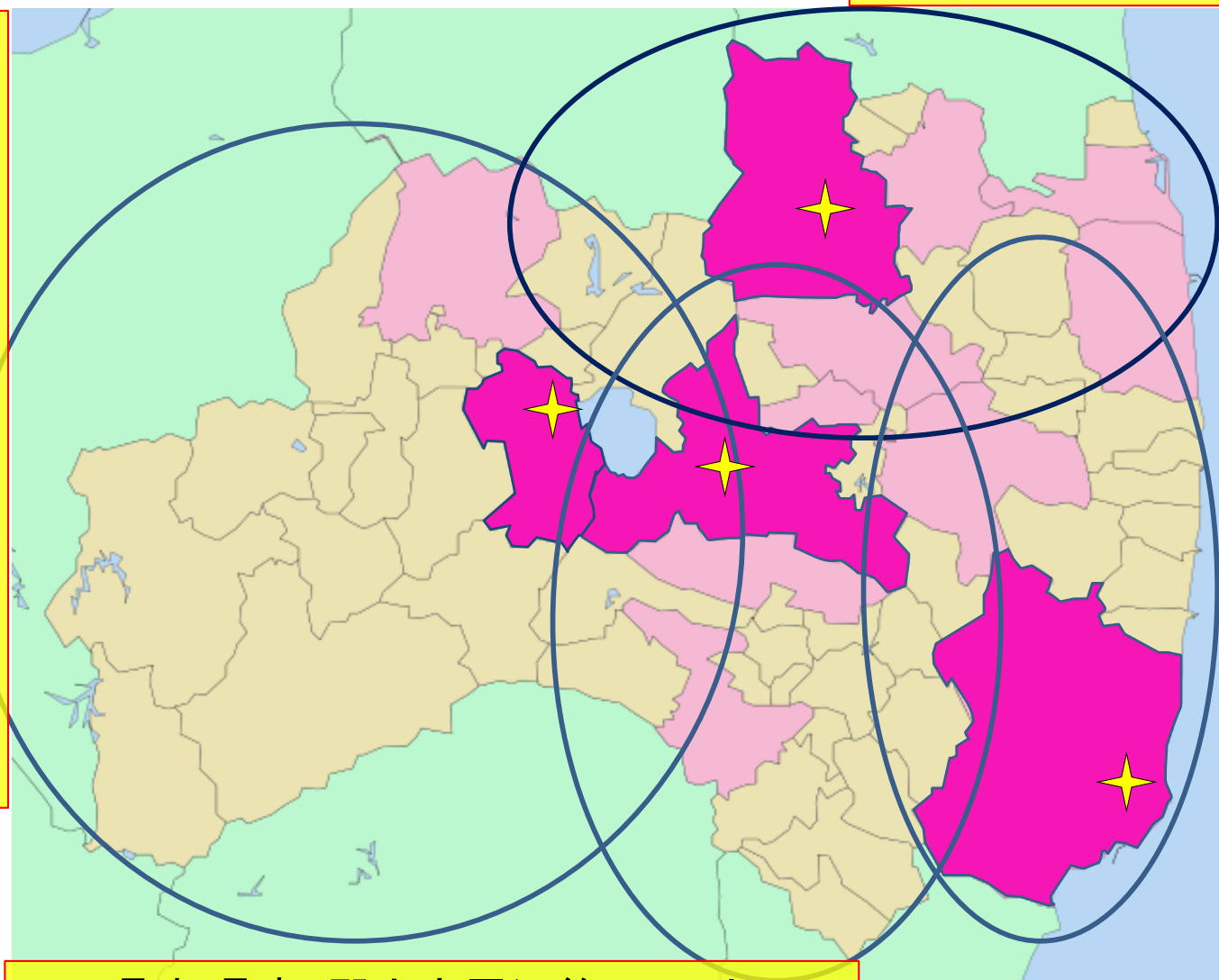
2010年 福島県口腔がん検診推進連絡協議会 発足当時の委員12名 (当時の役職・肩書き)

福島県歯科医師会	会 長	金子 振
	専務理事	海野 仁
	常務理事	安藤 昌廣
	地域保健委員長	原田 政広
	学術委員長	池山 丈二
奥羽大学歯学部	口腔外科学教授	高田 訓
	口腔衛生学准教授	瀬川 洋
福島県立医科大学附属病院	歯科口腔外科部長	長谷川 博
会津中央病院	歯科口腔外科部長	宮島 久
いわき市立総合磐城共立病院	歯科口腔外科部長	内藤 博之
寿泉堂総合病院	歯科口腔外科部長	小坂橋 勉
福島県保健福祉部健康増進課	主 幹	小谷 尚克

福島県：2,030,813人（2010年）

県北：福島市周辺約60万人

会津・・
会津若松市周辺約30万人



浜通り・・
いわき市周辺約50万人

県中 県南：郡山市周辺約70万人

口腔がん患者の推移 2010年と2015年との比較

浜通り	いわき市立総合磐城共立病院
県北	福島県立医科大学附属病院
県中/県南	奥羽大学歯学部附属病院 寿泉堂総合病院
会津	会津中央病院

口腔がん患者の割合

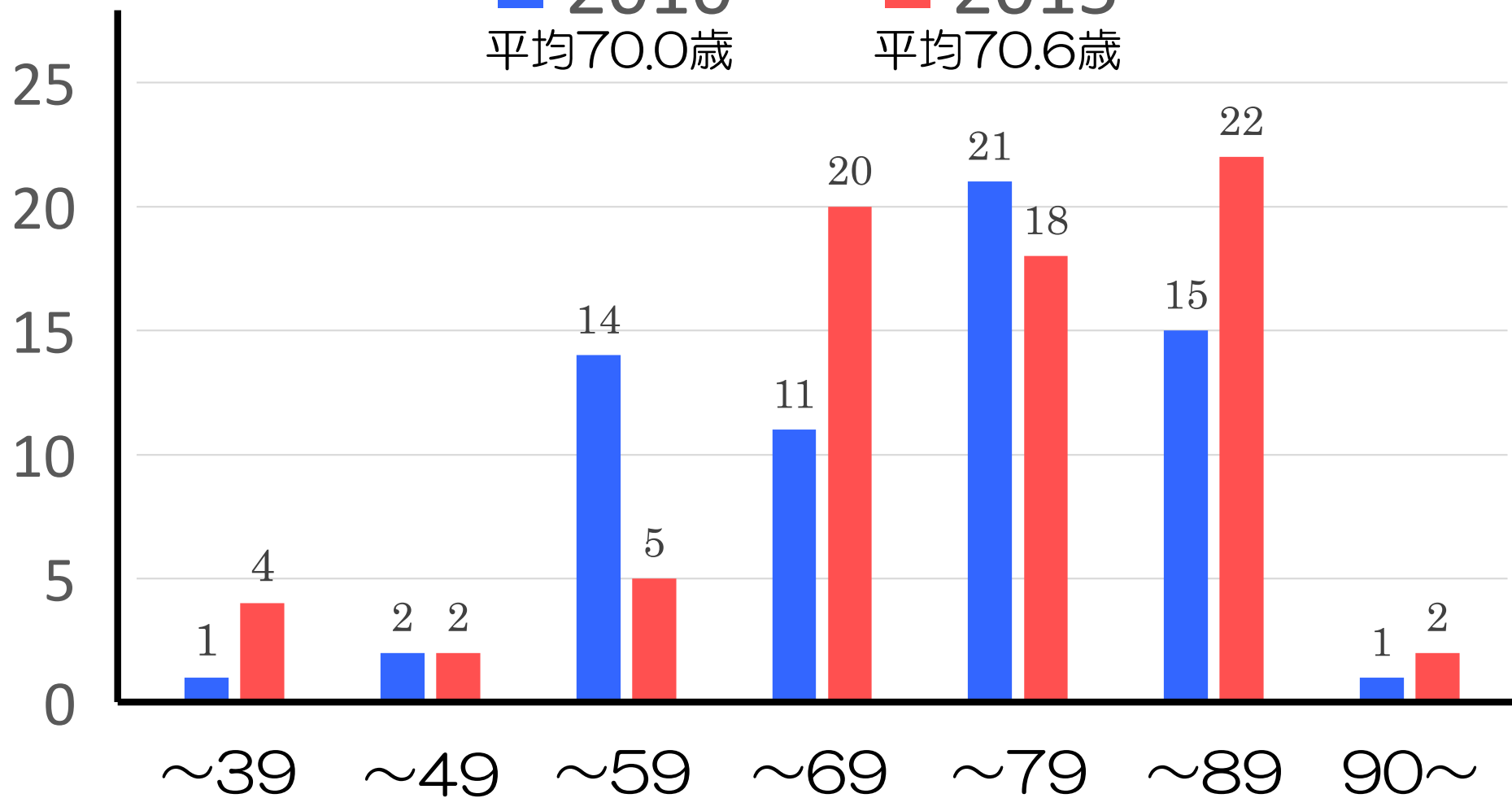
福島県 人口	2010年 2,029,064人	2015年 1,935,142人
新がん患者 推計値	約13,600人	約15,000人
口腔がん	65例 0.48%	73例 0.49%

発症年齢

(例)

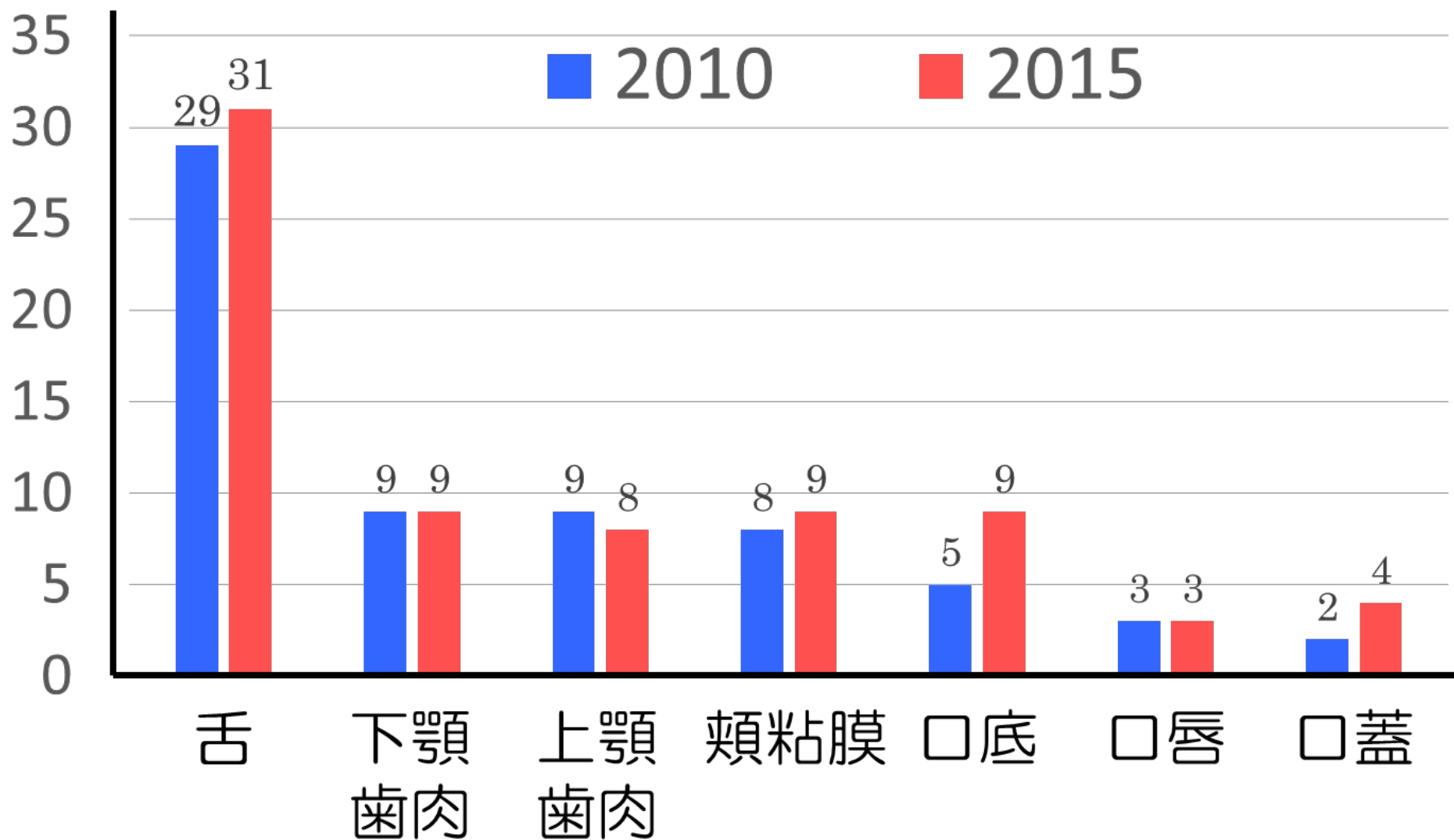
■ 2010
平均70.0歳

■ 2015
平均70.6歳



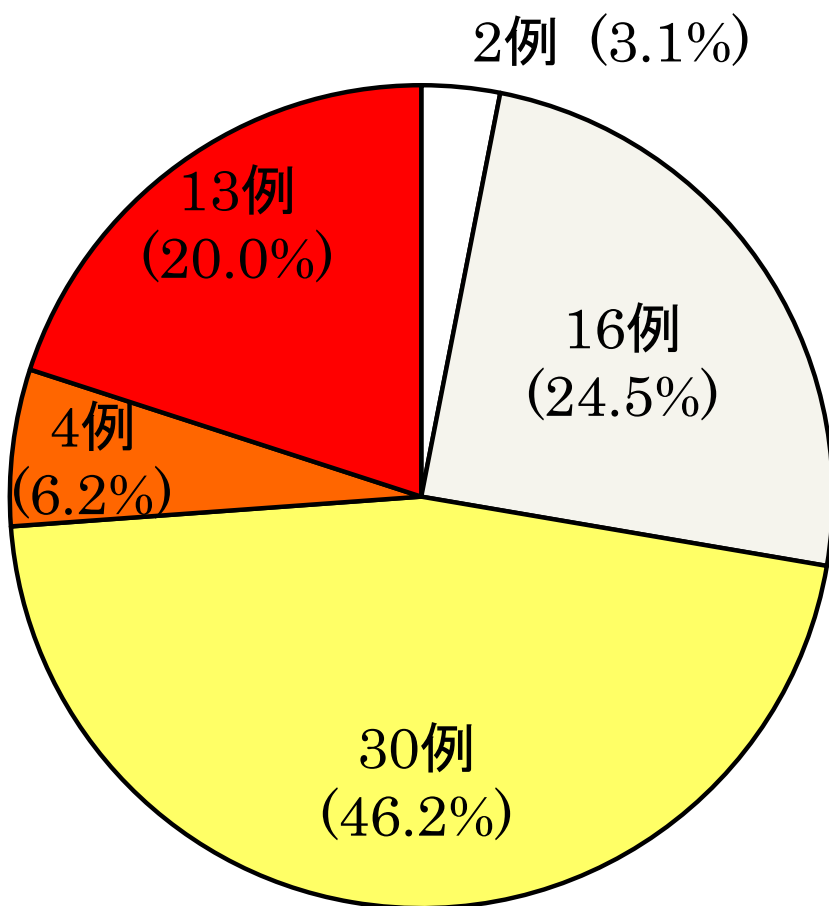
(例)

発生部位

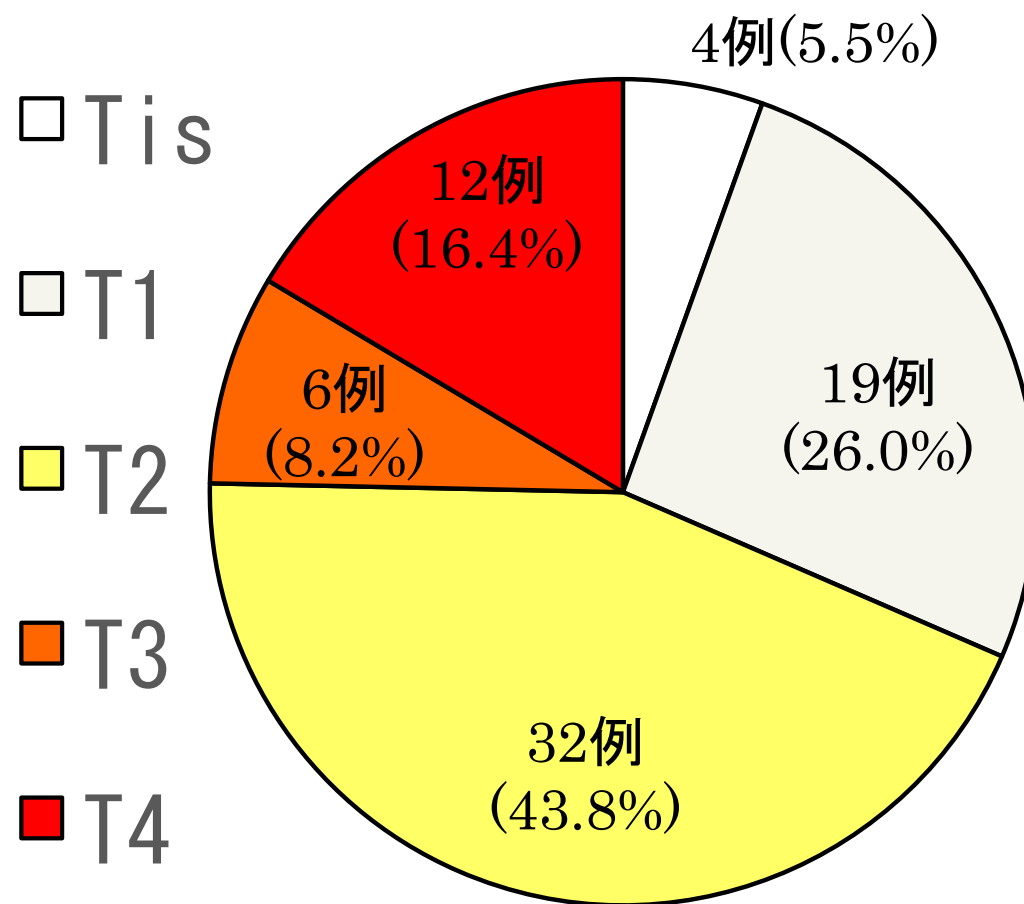


T分類

2010年



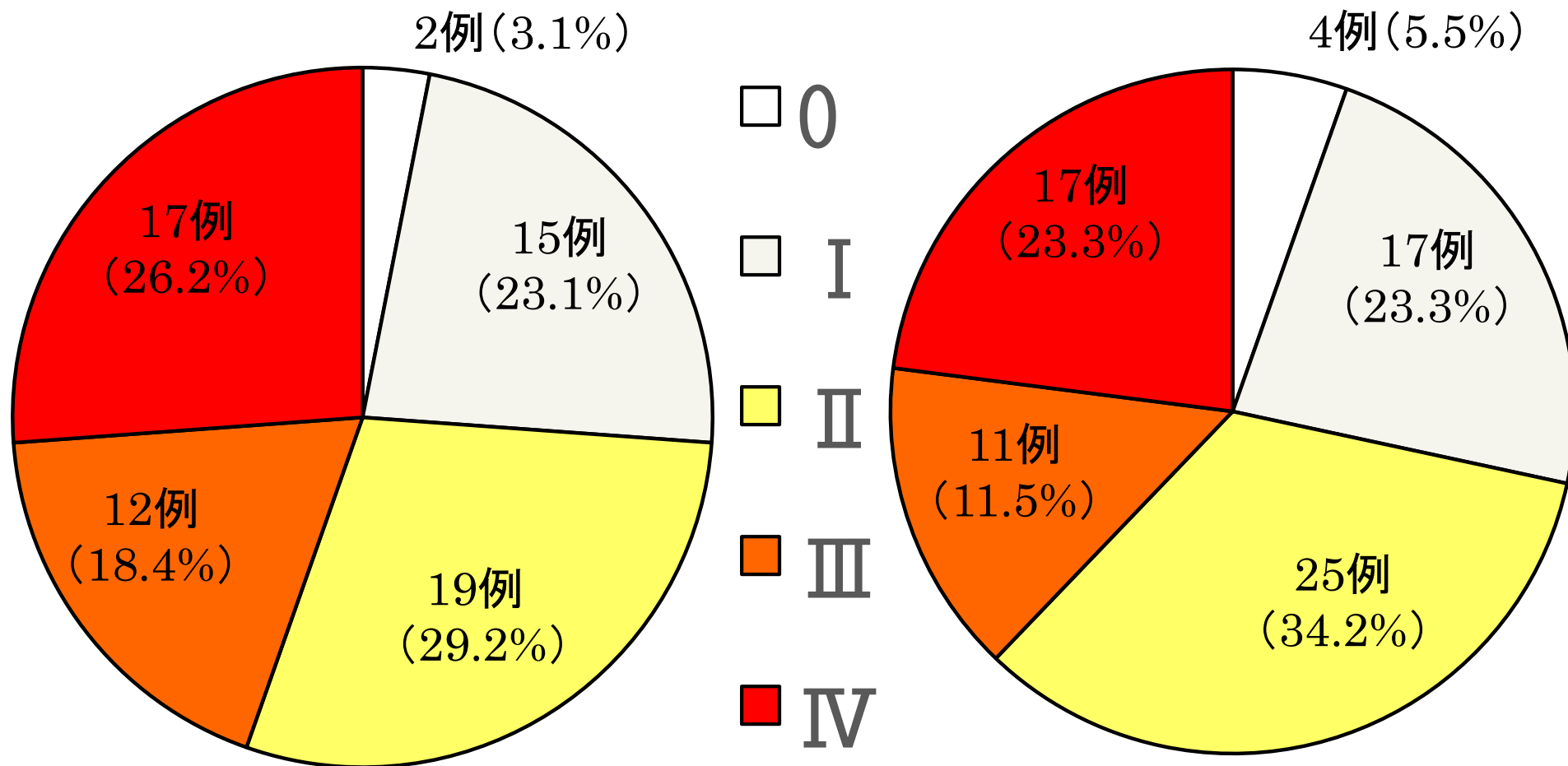
2015年



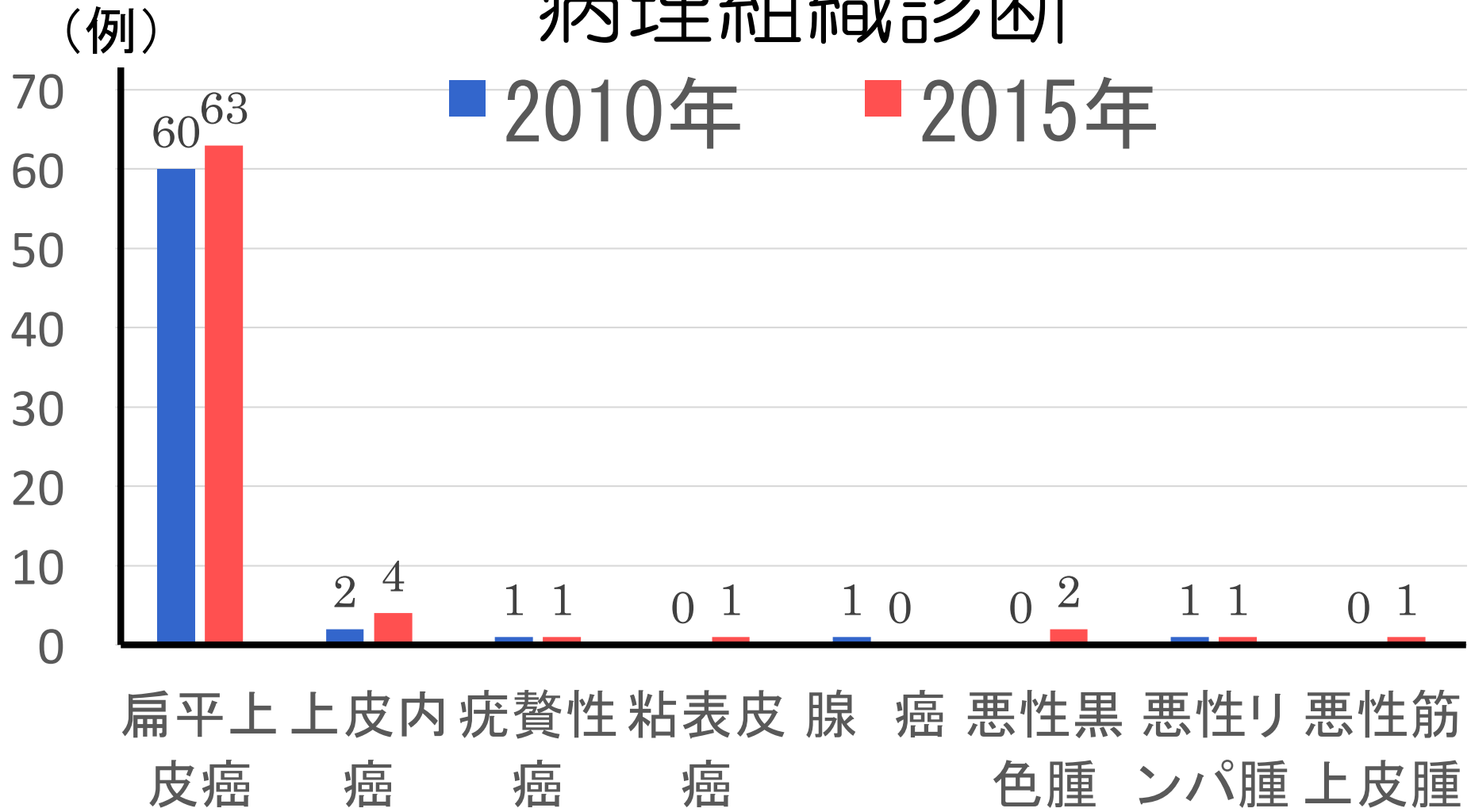
Stage分類

2010年

2015年



病理組織診断

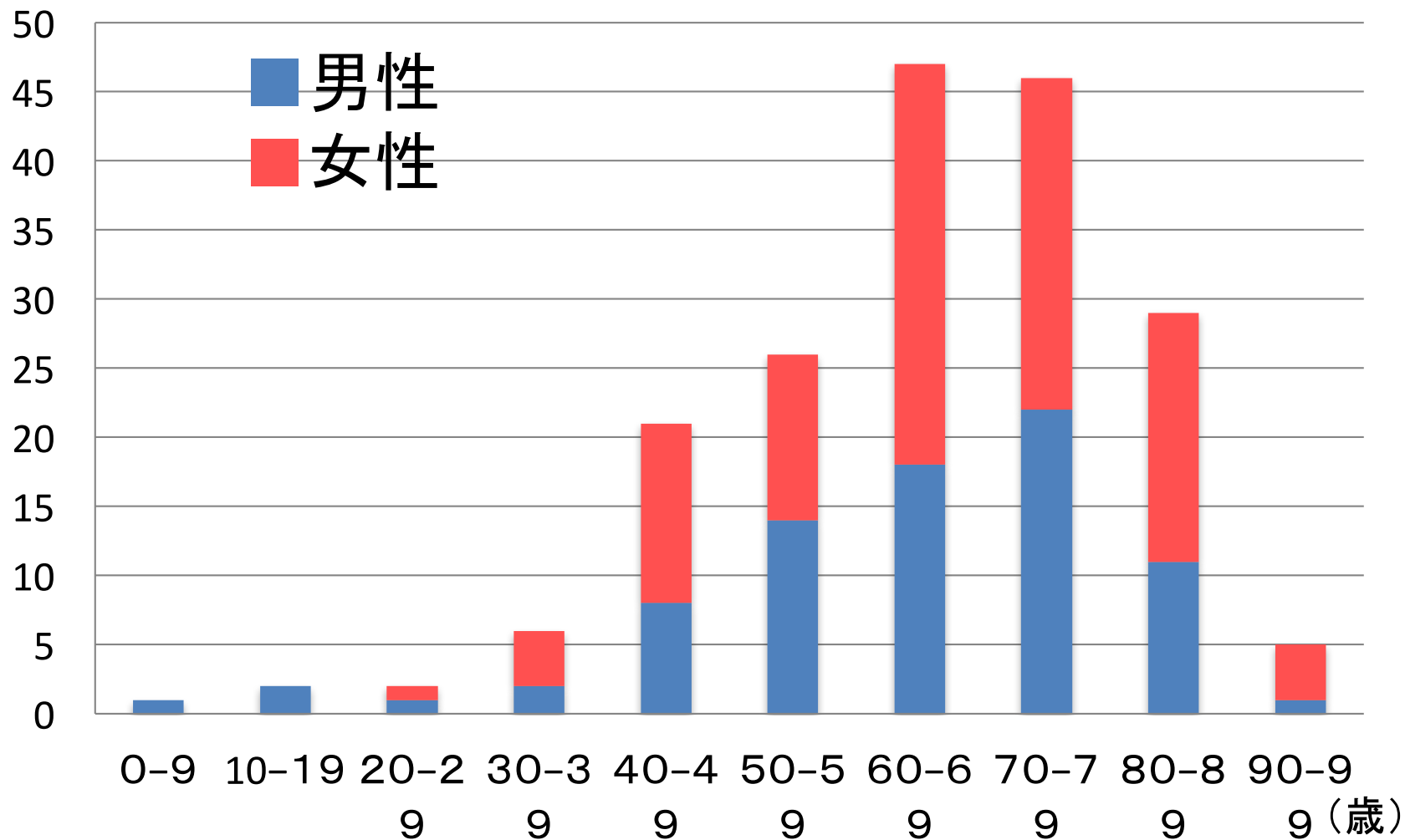


奥羽大学歯学部附属病院における 細胞診の検討

2013年～2016年
4年間 185検体

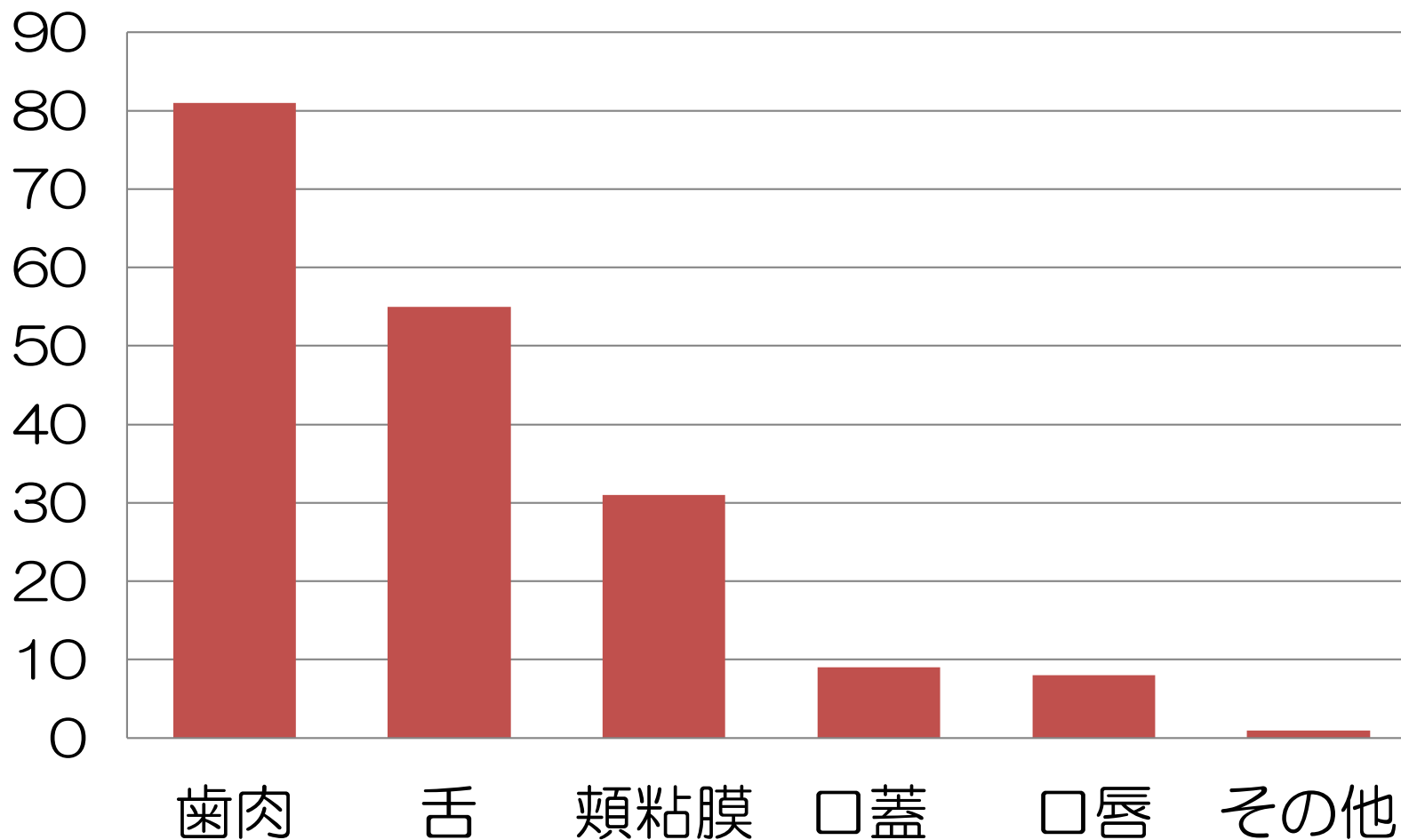
年齢分布

(検体数)

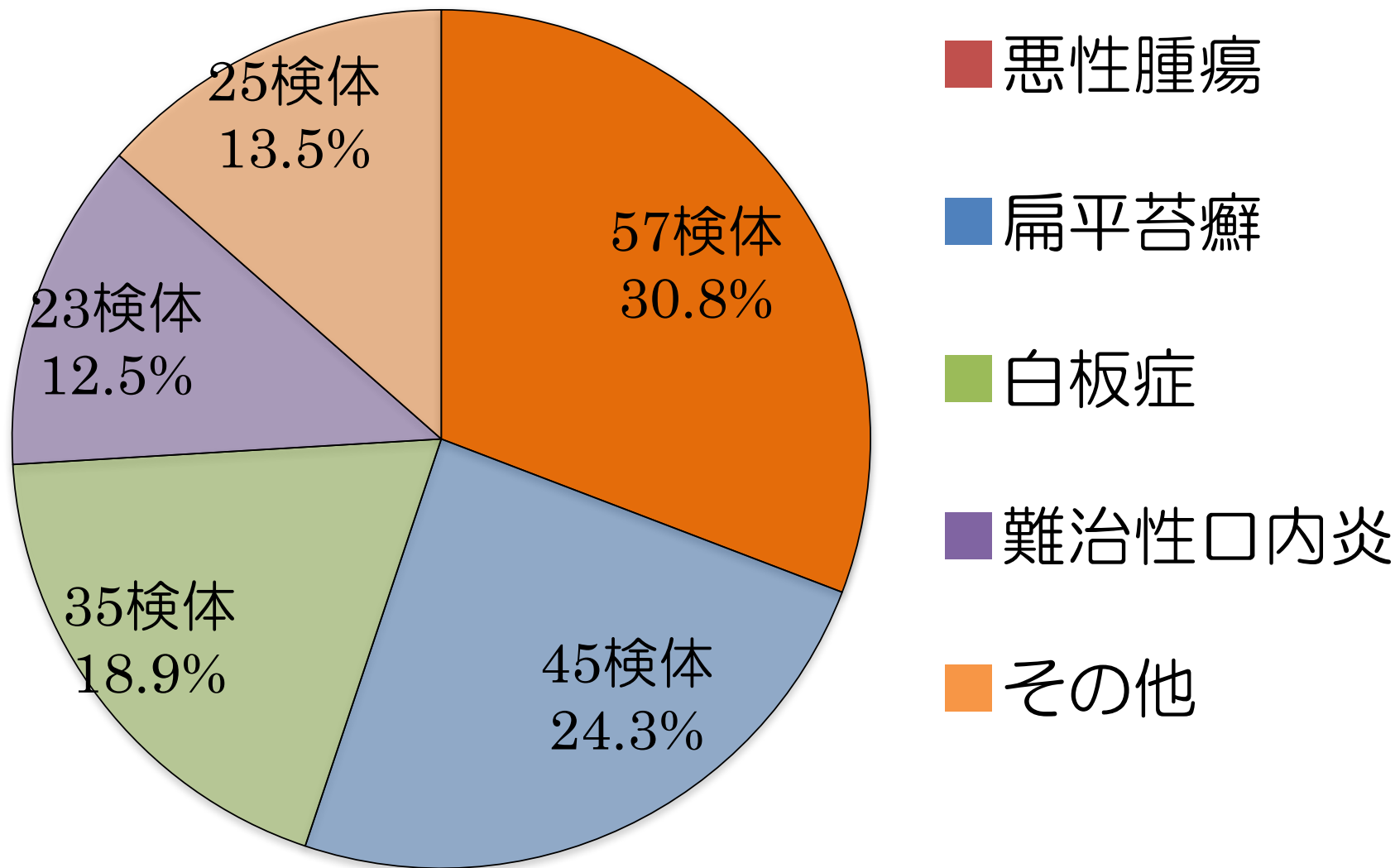


細胞診の施行部位

(検体数)

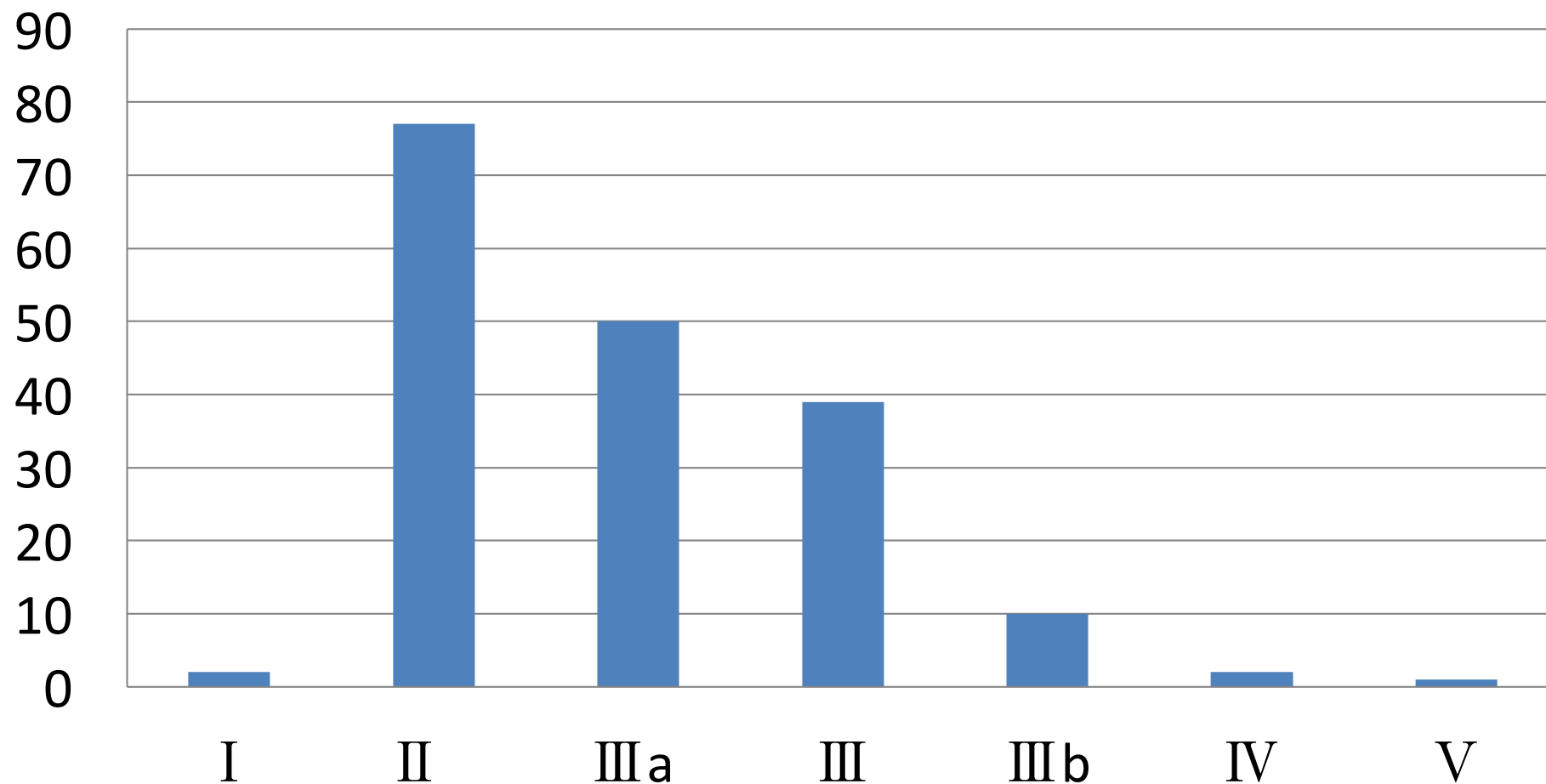


細胞診施行時の臨床診断



細胞診の判定結果

(検体数)



細胞診フィードバック 病理組織診断を実施した症例 60例

