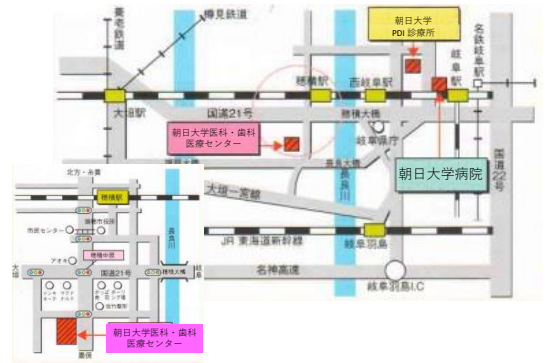


朝日大学 施設紹介

朝日大学の診療施設



～2018.3
朝日大学附属村上記念病院

2018.4～
朝日大学病院



歯科・口腔外科 村松教授
2015～ 放射線治療科 田中准教授
2018.4～ 頭頸部外科 長谷川教授

朝日大学病院(旧村上記念病院) 歯科口腔外科の患者数

	2012年	2013年	2014年	2015年	2016年
初診患者数	3,116	3,295	3,511	3,426	3,555
紹介患者数	1,966	2,186	2,243	2,345	2,561
紹介率(%)	63.4	66.4	63.9	68.4	72.0
外来実人数	7,408	7,998	8,124	8,732	9,059
外来延人数	15,591	16,837	16,442	17,387	16,939
入院実人数	213	195	248	176	238
入院延人数	1,668	1,714	1,686	1,657	2,098

(2016年1月～12月)

2016年 口腔癌手術症例数 24例

舌癌4例、上下顎歯肉9例、頬粘膜癌2例、口腔底癌3例、口蓋2例、顎部リンパ節後発転移4例

朝日大学
穂積キャンパス

- 歯学部
- 保険医療学部
- 看護学科
- スポーツ健康科学科
- 法学部
- 経営学部
- 歯科衛生士学校 (3年)



～2018.3
朝日大学病院

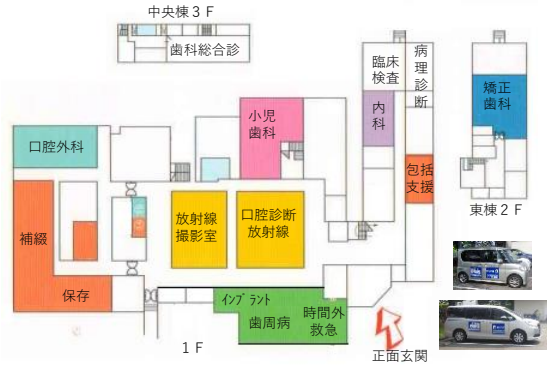
2018.4～
朝日大学
医科・歯科医療センター



~2018.3 朝日大学病院
2018.4~ 朝日大学
医科・歯科医療センター



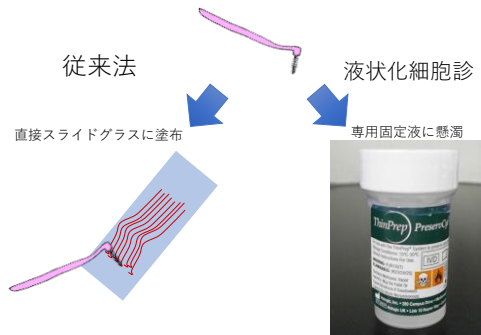
医科・歯科医療センター



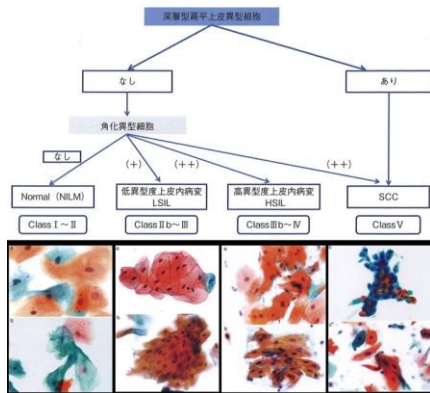
【本巣歯科医師会細胞診講習会 2015】



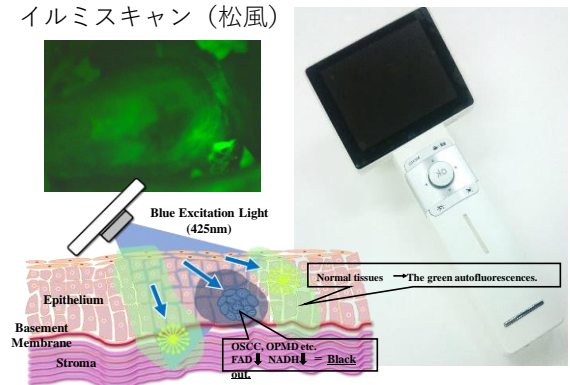
細胞採取後の処理

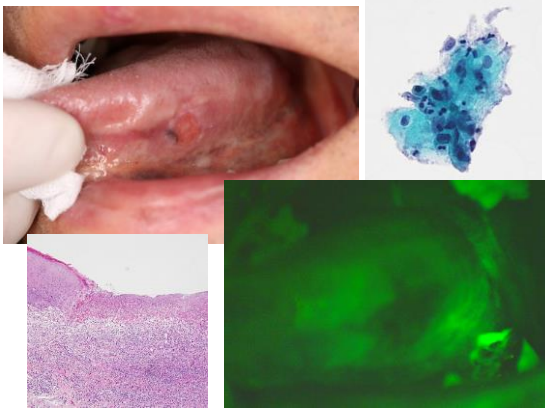


口腔粘膜の自家蛍光観察
イルミスキャン (松風)



※ 細胞診ガイドライン 消化器：金原出版株式会社より引用





協力者一覧

- 口腔外科学分野
医科歯科医療センター
住友伸一郎
笠井 唯克
足立 誠
太田 貴久
江原 雄一
安村 真一
渡邊 一弘
稲垣 友里
金子 裕康
伊藤 宏衣
山本 暉
原田 尚武
鷺見 成紀
- 口腔外科学分野
朝日大学病院
村松 泰徳
本橋 征之
長縄 鋼亮
高橋 萌
山岡真太郎
足立 圭亮
篠島 一将
松並 晃弘
- 頭頸部外科
朝日大学病院
長谷川 泰久
- 口腔病理学分野
永山 元彦
江原 道子
中尾 寿奈
- 口腔生化学講座
近藤 信夫
梅村 直己