

「なぜ、今、口腔がん検診か？」
地域の口腔がんを考えるシンポジウム

新潟県内における 口腔癌治療・診断体制の現況

～当科における過去10年間の口腔癌治療の実態と現況～

日本歯科大学新潟生命歯学部
口腔外科学講座
田中 彰

新潟県内における 口腔癌治療・診断体制の現況

新潟県がん対策推進計画（第2次）

平成26年3月 新潟県

合併症予防のための、周術期口腔機能管理の推進

稀少がん対策として、口腔がんについての記載あり
新潟県歯科保健医療総合計画において方針を定めると明記

新潟県歯科保健医療計画（第4次） ～ヘルシースマイル21～

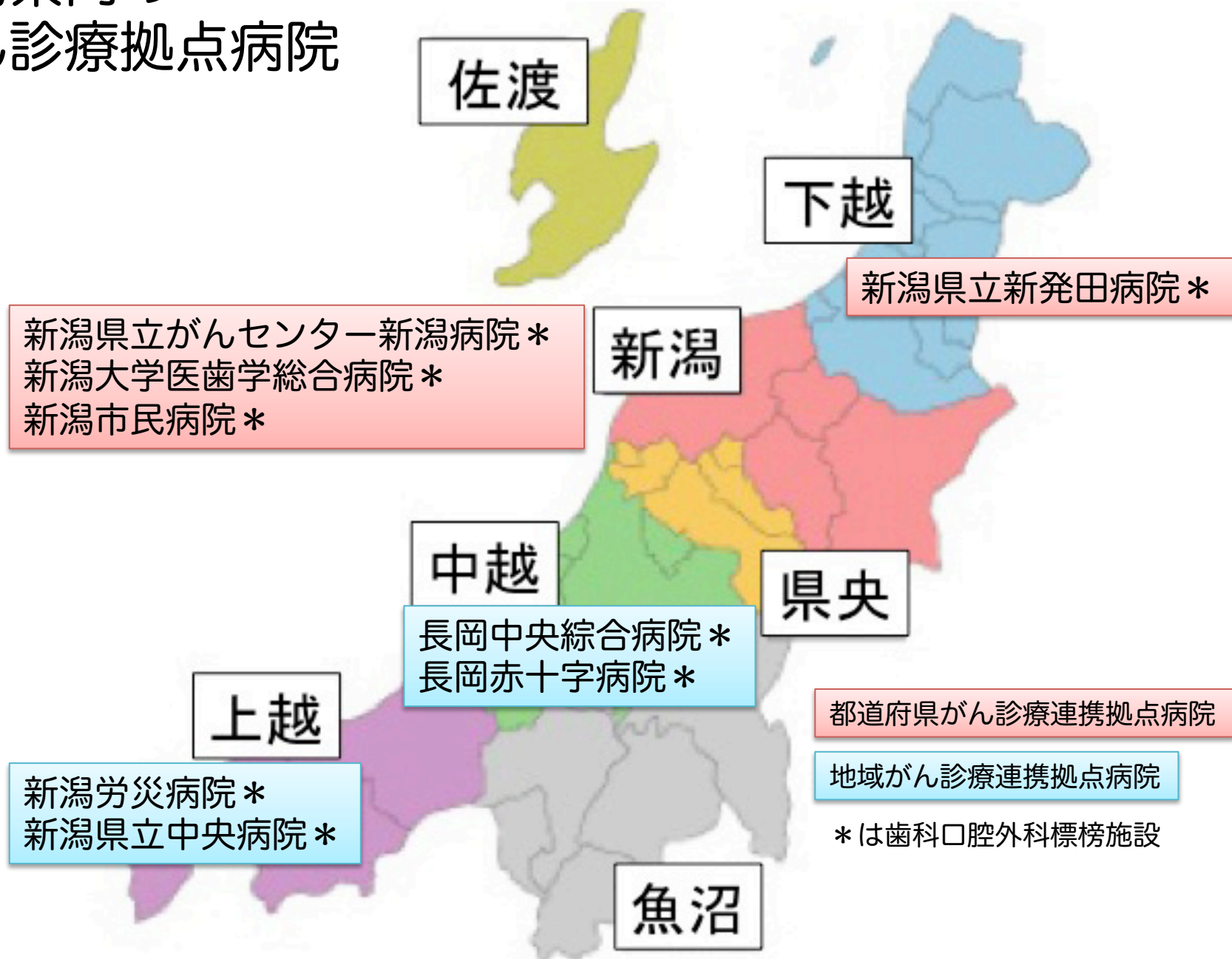
平成26年3月 新潟県

本県男性の口腔がんの罹患数は、新潟県がん登録によると年間226件（平成20年）であり増加傾向にあります。また、県内の口腔がん治療の実績は、新潟圏域と中越圏域の一部の病院歯科に偏っています。

口腔がん治療に係る医療機能の整備状況や医療連携の実態を把握する必要があります。

県歯科医療機能連携実態調査の実施へ

新潟県内の がん診療拠点病院



新潟県内の口腔癌 診断・治療体制

平成27年度 新潟県病院歯科機能調査 より

新潟県内 127病院
病院歯科標榜数 70施設 (55%)

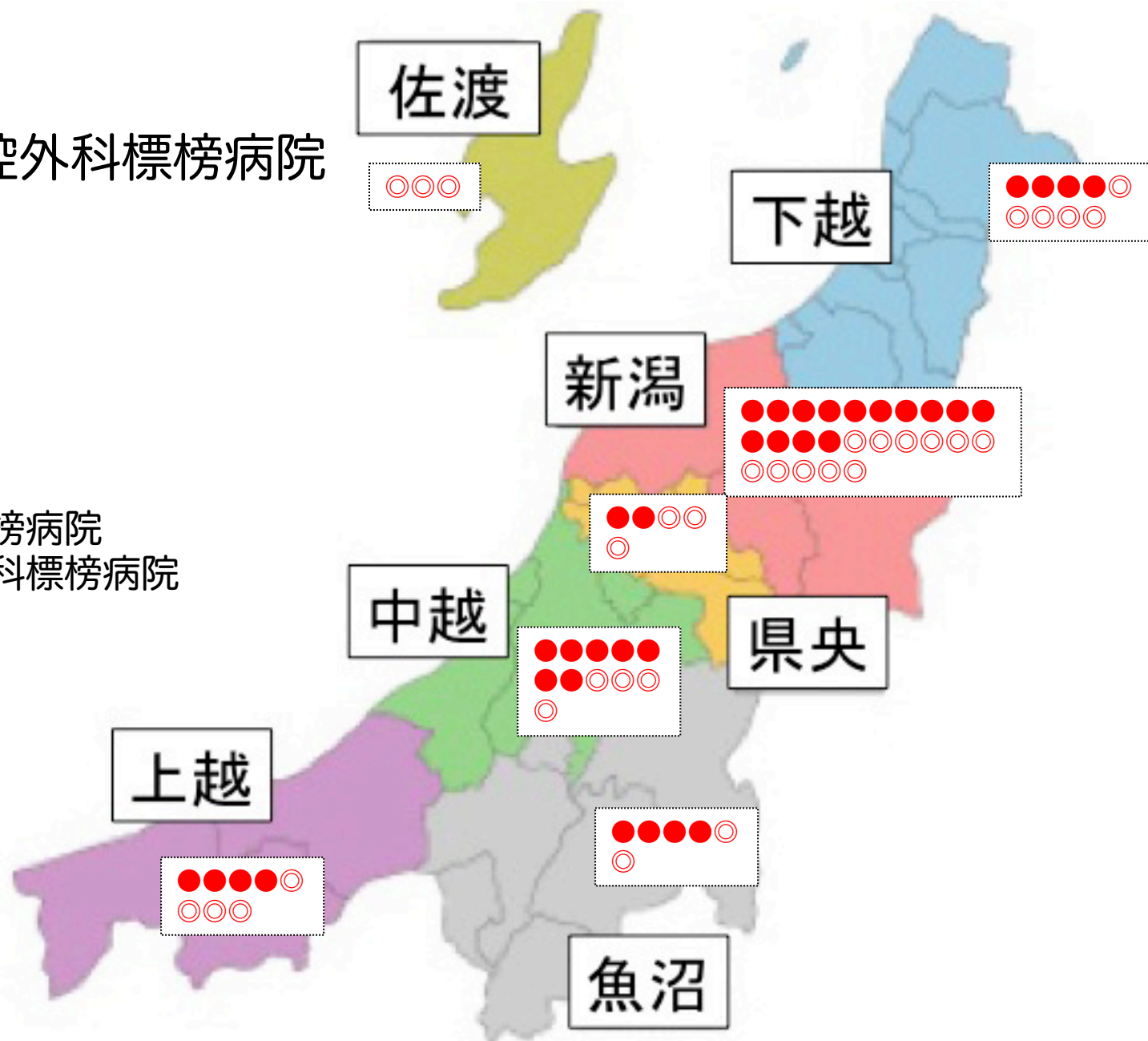
59施設が回答 (回収率84%)

歯科専用総病床数	94床	(94/15,975	0.6%)
新潟大学医歯学総合病院	35床		
日本歯科大学新潟病院	42床		
その他	17床		

医療圏別

歯科・口腔外科標榜病院 分布一覽

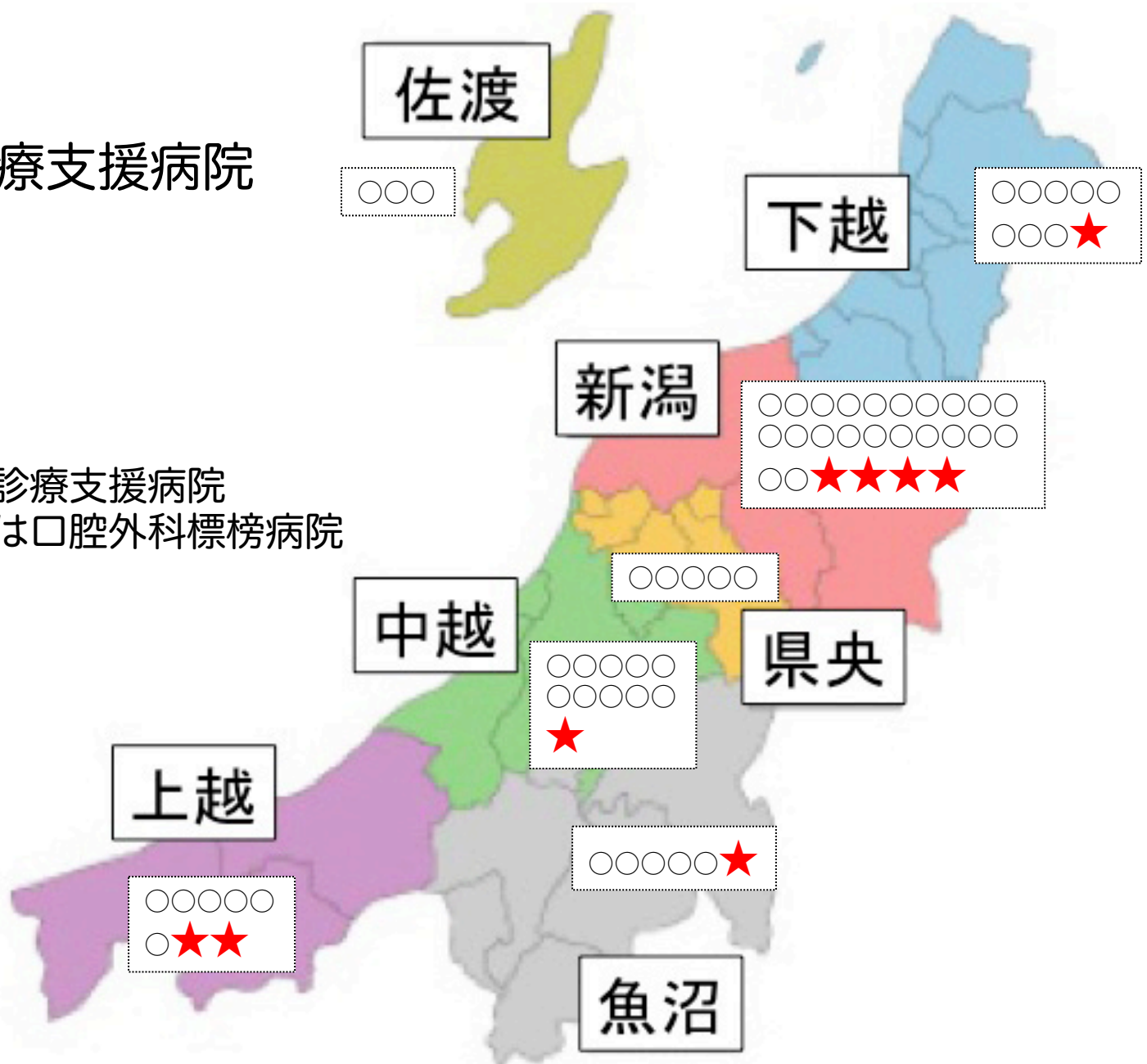
- : 歯科標榜病院
- ◎ : 口腔外科標榜病院



口腔外科標榜施設 : 54.2% (32/59)

医療圏別 地域歯科診療支援病院 分布一覽

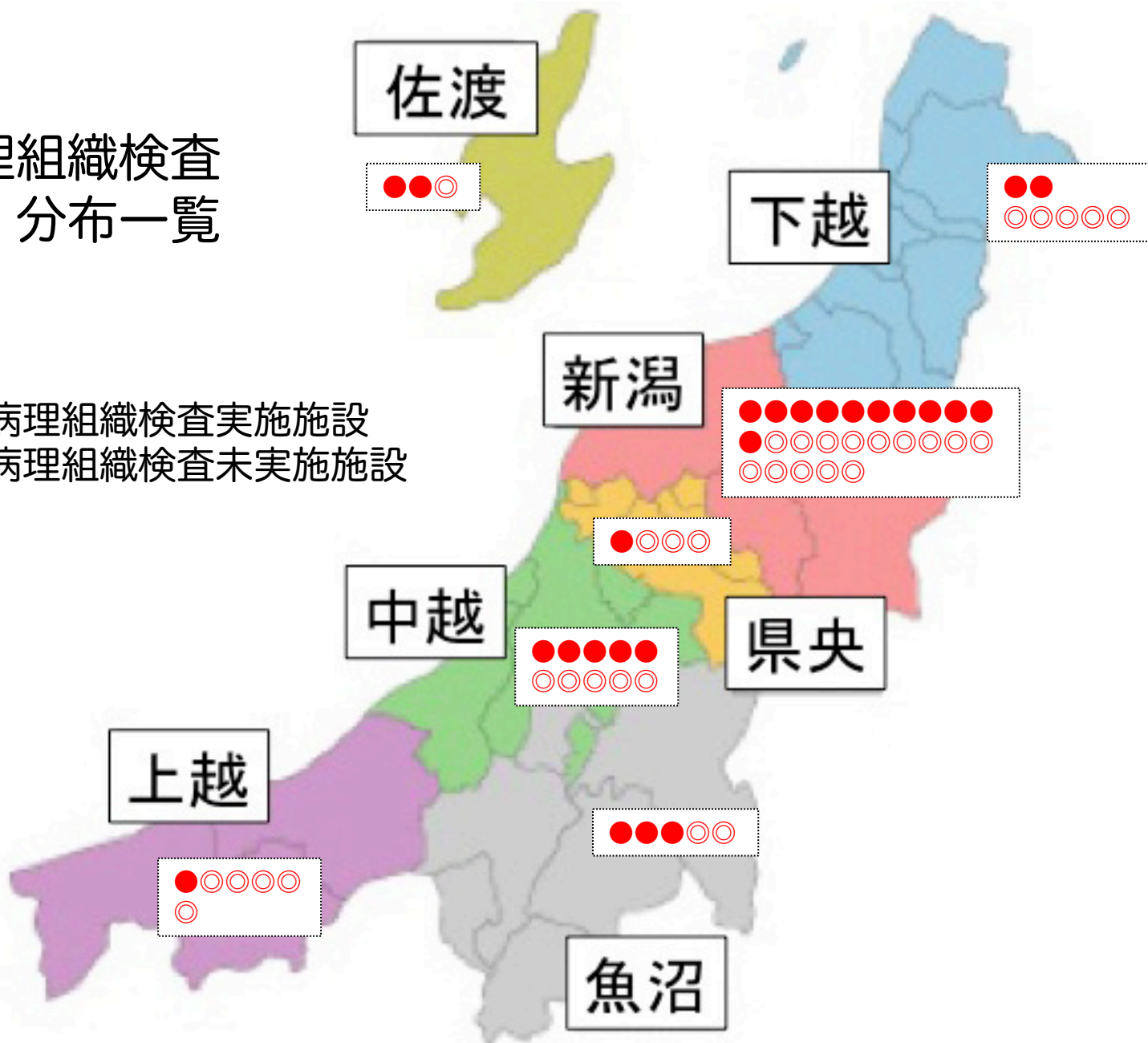
- ★：地域歯科診療支援病院
- ：歯科または口腔外科標榜病院



地域歯科診療支援病院：15.3% (9/59)

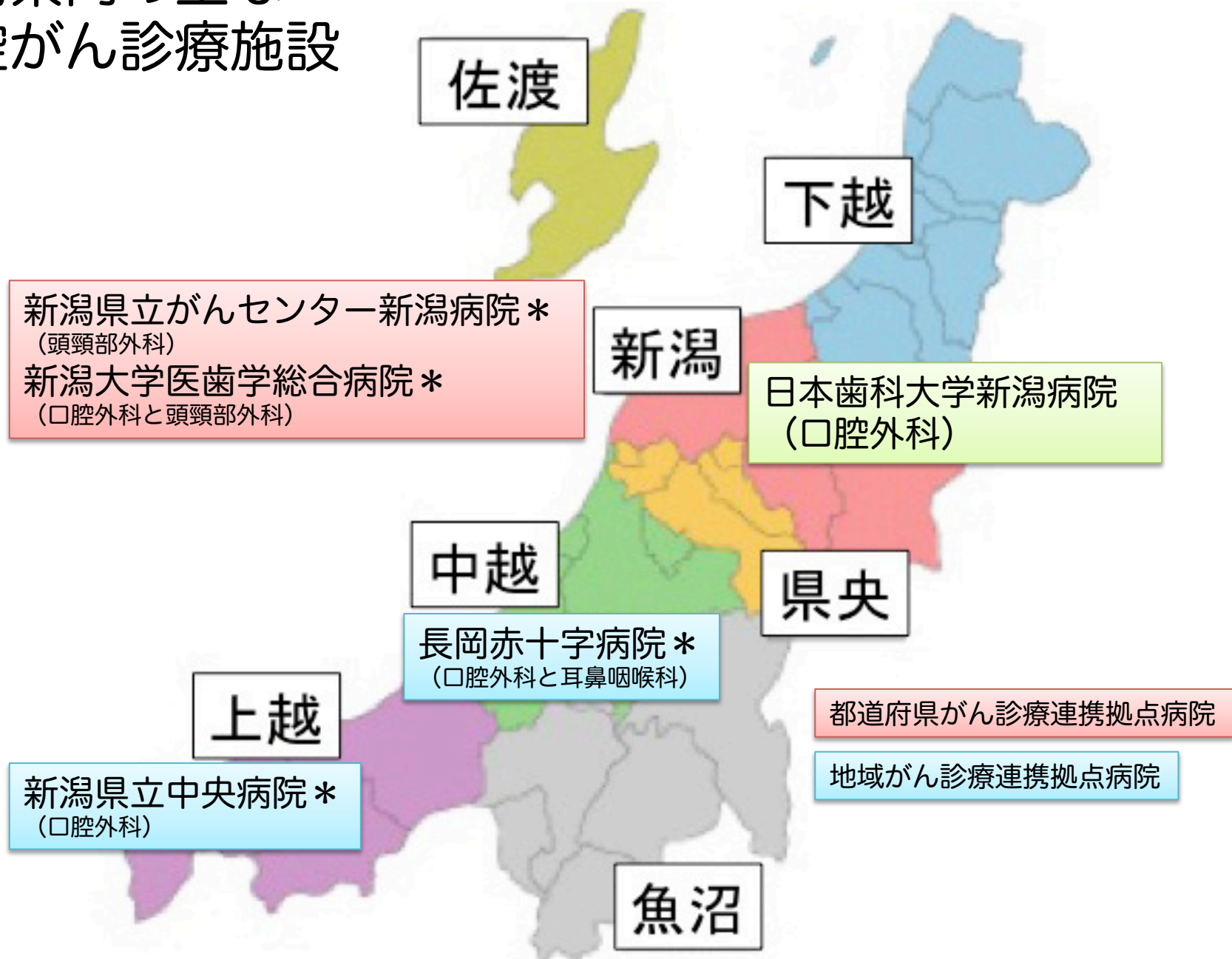
口腔がん 生検・病理組織検査 対応施設 分布一覧

- ◎：生検・病理組織検査実施施設
- ：生検・病理組織検査未実施施設



生検・病理診断可能施設：57.6% (34/59)

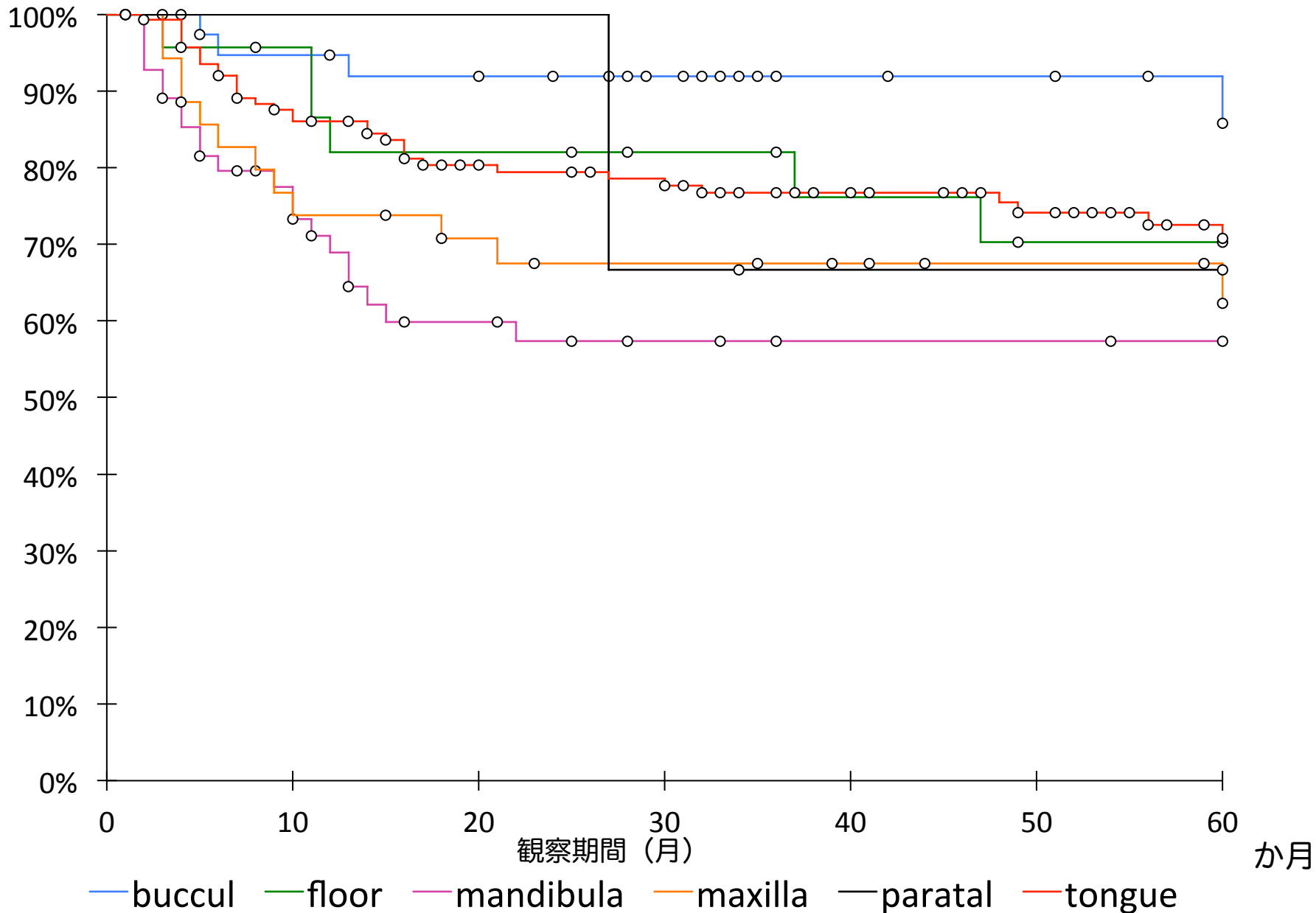
新潟県内の主な 口腔がん診療施設



当科における過去10年間の 口腔癌治療の実態と現況

2007年1月～2016年12月に
日本歯科大学新潟病院口腔外科を受診し、
治療を行った扁平上皮癌一次症例305例を対象とした。

原発部位別 5年生存率



T分類別 5年生存率

