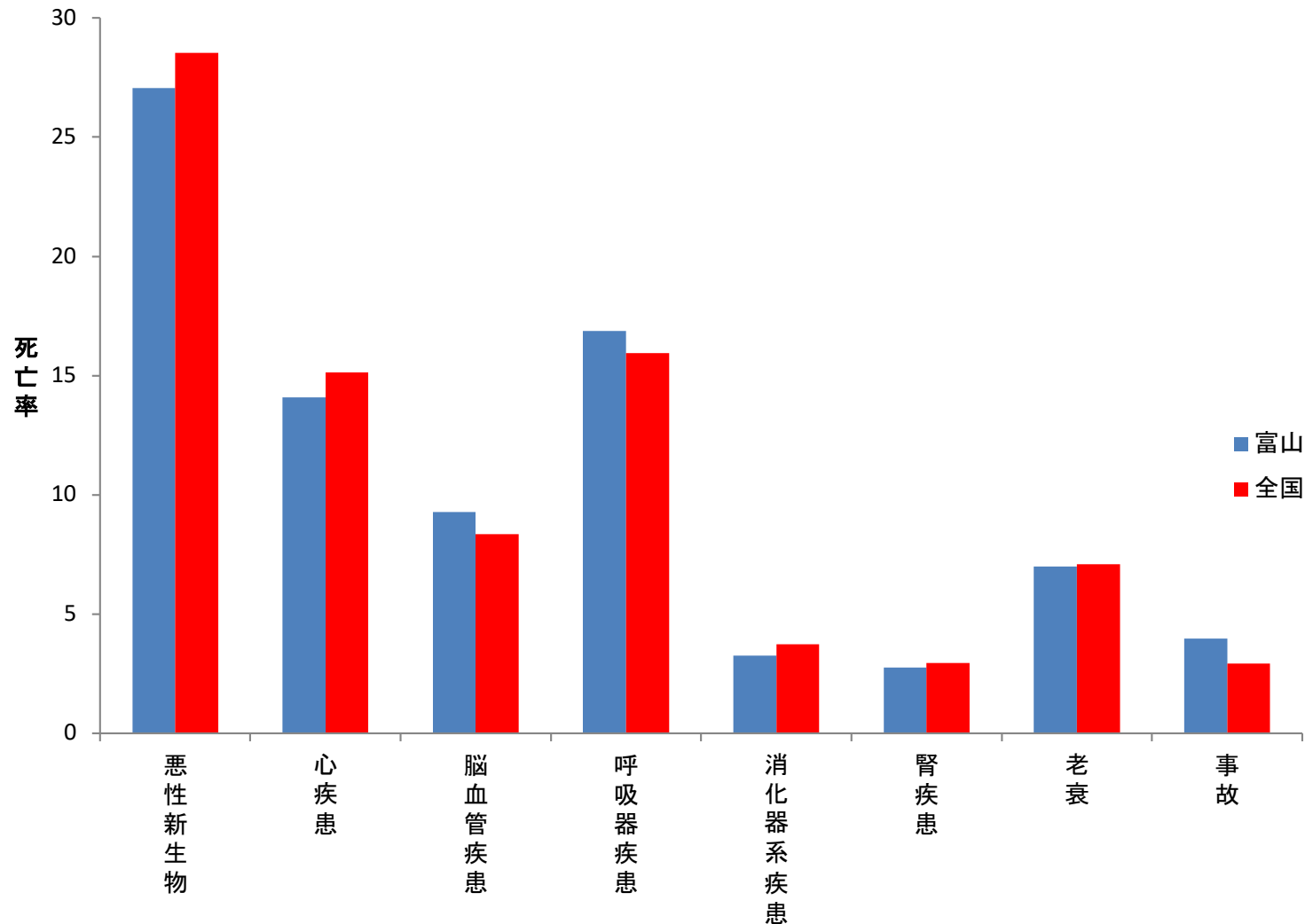


富山県における口腔癌の発生状況と
富山大学附属病院歯科口腔外科における治療

富山大学大学院医学薬学研究部
歯科口腔外科学講座 野口 誠

主要死因別死亡率 (2016年)

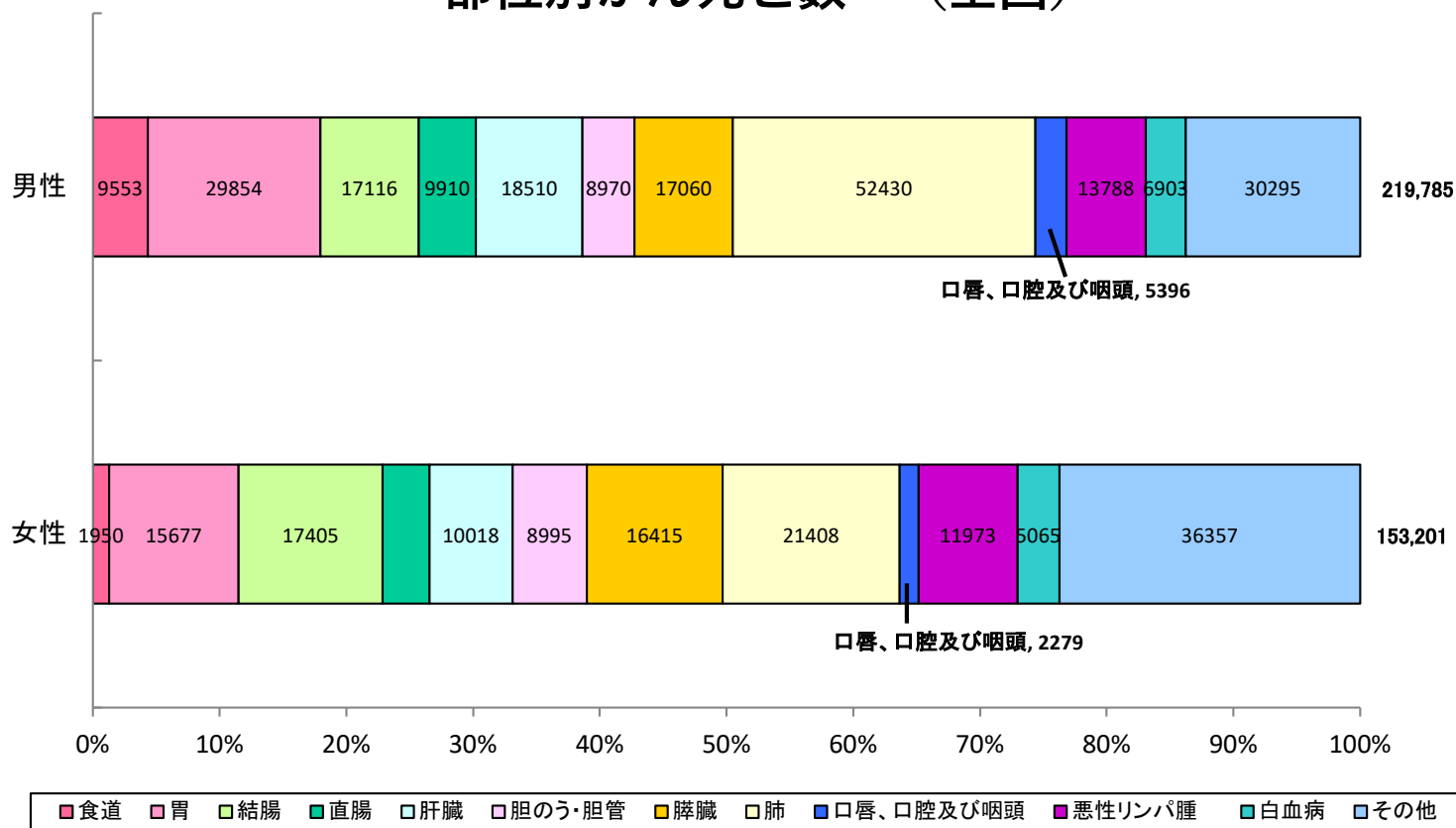


第2次世界大戦後、結核、肺炎などの感染症の死亡率は減少し、がん、心疾患などの生活習慣病の死亡率が増加。

近年は人口の高齢化の影響により、肺炎が死因の第3位。

がんは1981年から死因の第1位で、最近では総死亡の約3割を占める。

部位別がん死亡数 (全国)

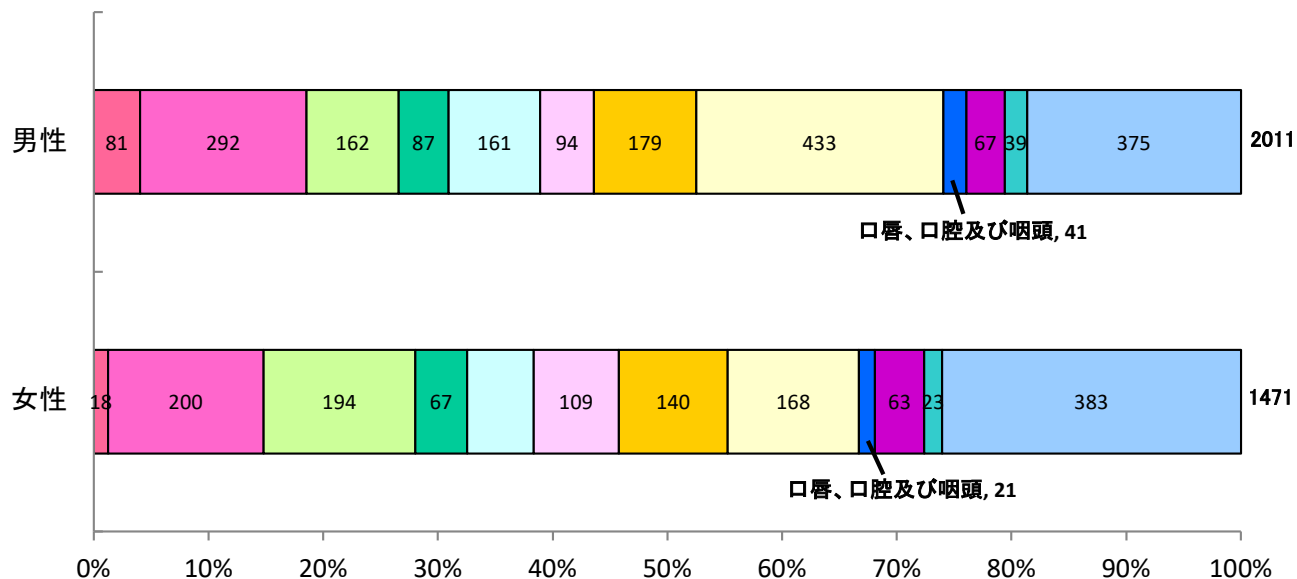


2016年にがんで死亡した人は37万2,986人(男性21万9,786人、女性15万3,201人)

2016年の死亡数が多い部位

	1位	2位	3位	4位	5位	備考
男性	肺	胃	大腸	肝臓	膵臓	大腸を結腸と直腸に分けた場合、結腸4位、直腸7位
女性	大腸	肺	膵臓	胃	乳房	大腸を結腸と直腸に分けた場合、結腸2位、直腸9位
男女計	肺	大腸	胃	膵臓	肝臓	大腸を結腸と直腸に分けた場合、結腸3位、直腸7位

部位別がん死亡数 (富山)



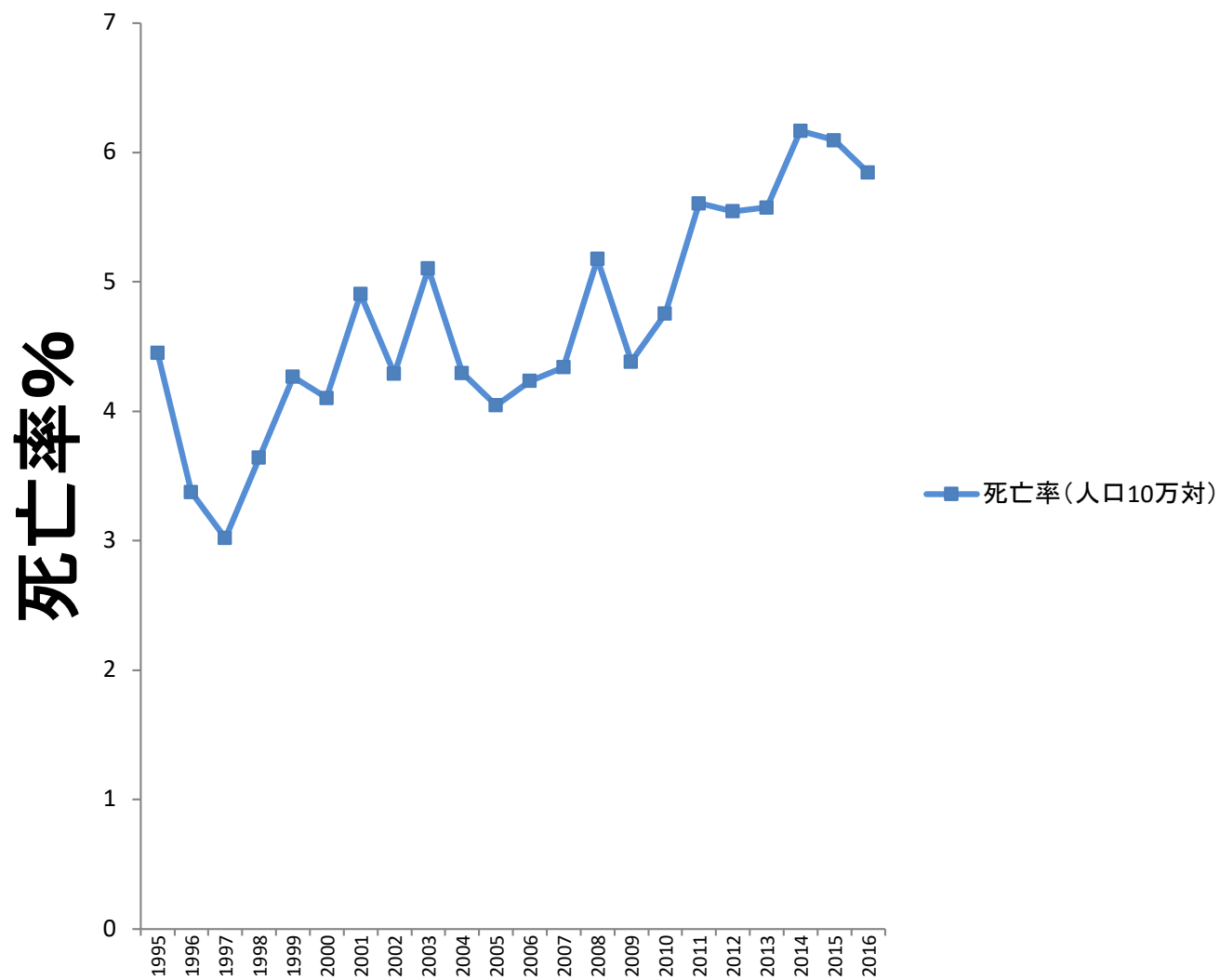
■ 食道 ■ 胃 ■ 結腸 ■ 直腸 ■ 肝臓 ■ 胆のう・胆管 ■ 膵臓 ■ 肺 ■ 口唇、口腔及び咽頭 ■ 悪性リンパ腫 ■ 白血病 ■ その他

2016年にがんで死亡した人は(男性2,011人、女性1,471人)

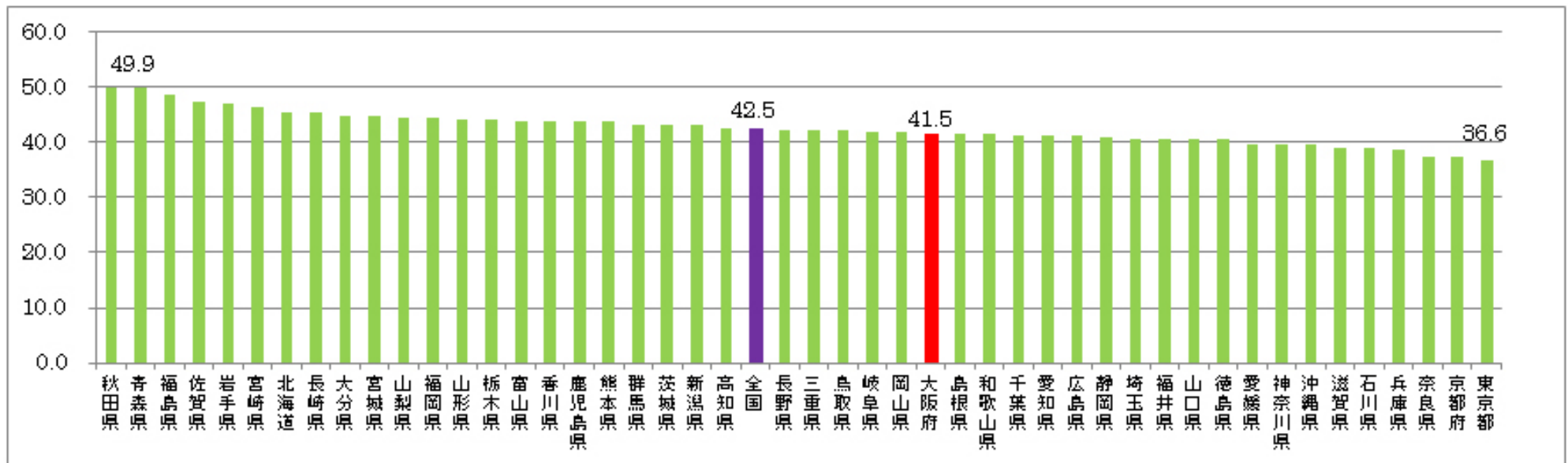
2016年の死亡数が多い部位

	1位	2位	3位	4位	5位	備考
男性	肺	胃	大腸	膵臓	肝臓	大腸を結腸と直腸に分けた場合、結腸3位、直腸7位
女性	大腸	胃	肺	膵臓	乳房	大腸を結腸と直腸に分けた場合、結腸2位、直腸7位
男女計	肺	大腸	胃	膵臓	肝臓	大腸を結腸と直腸に分けた場合、結腸3位、直腸7位

口唇、口腔および咽頭がん 死亡率推移 富山 (人口10万対)



20-69歳男性における年齢調整喫煙率(%) 2010年



飲酒習慣者の割合

男性(20～69歳)

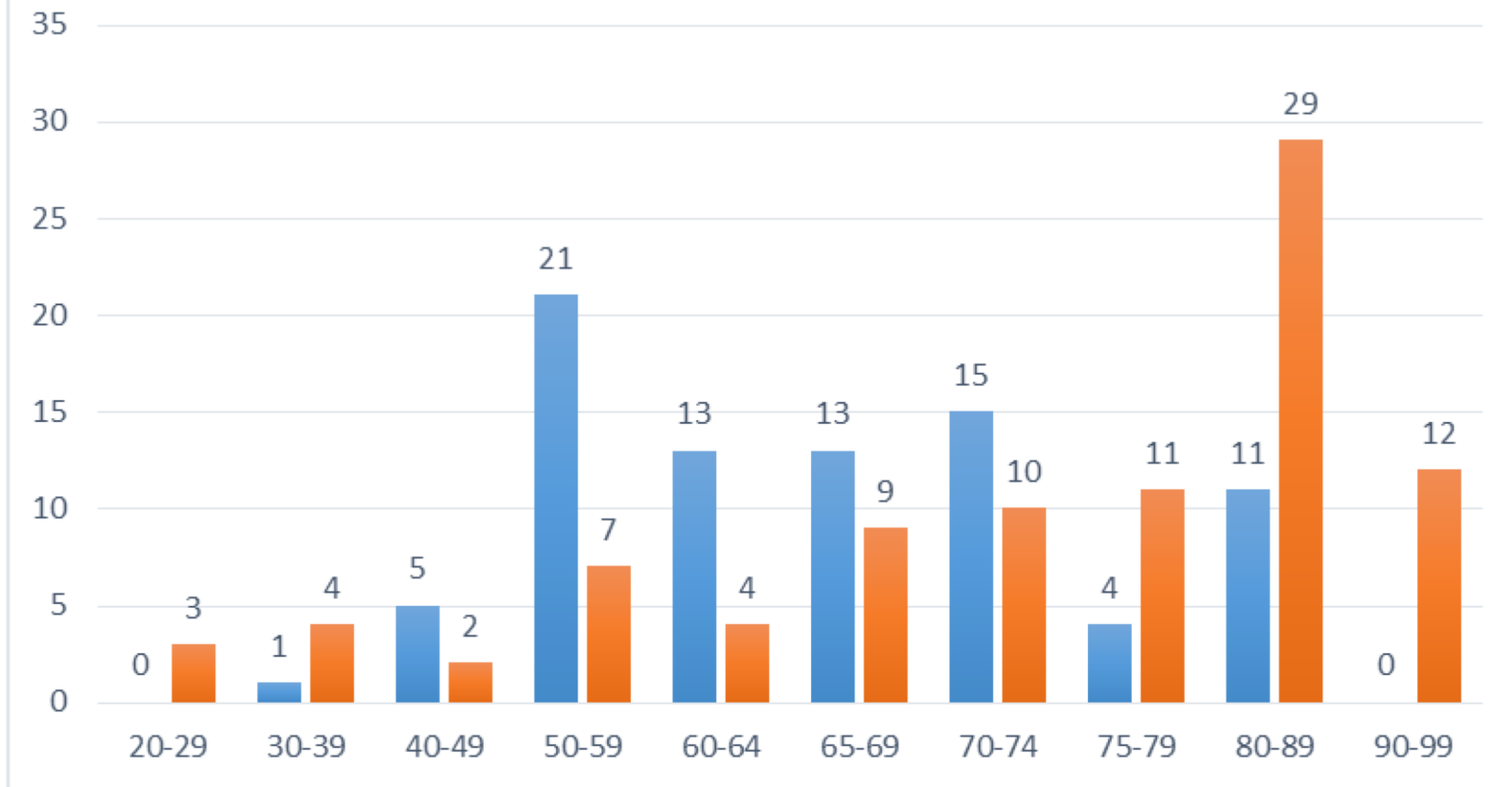
順位	都道府県	割合(%)	所得順位
1	青森県	51.6	35
2	鳥取県	48.5	37
3	島根県	48.3	43
4	秋田県	46.9	38
5	岩手県	46.1	40
6	新潟県	42.5	27
7	鹿児島県	40.3	42
8	宮城県	40.2	32
9	富山県	39.8	8
10	大分県	39.3	29

口腔癌

リスクファクター： 喫煙と飲酒

男女比 2 : 1 → 3 : 2

2007-2014口腔癌症例の年齢性別内訳



富山大学附属病院 顎口腔外科・特殊歯科

上顎齒肉扁平上皮癌

